



wirtschaftsinformatik  
managementinformationssysteme

# prozessmanagement - übung 3 -

Sommersemester 2011  
Arbeitsgruppe Wirtschaftsinformatik  
- Managementinformationssysteme -  
Dipl. Wirt.-Inform. Sven Gerber



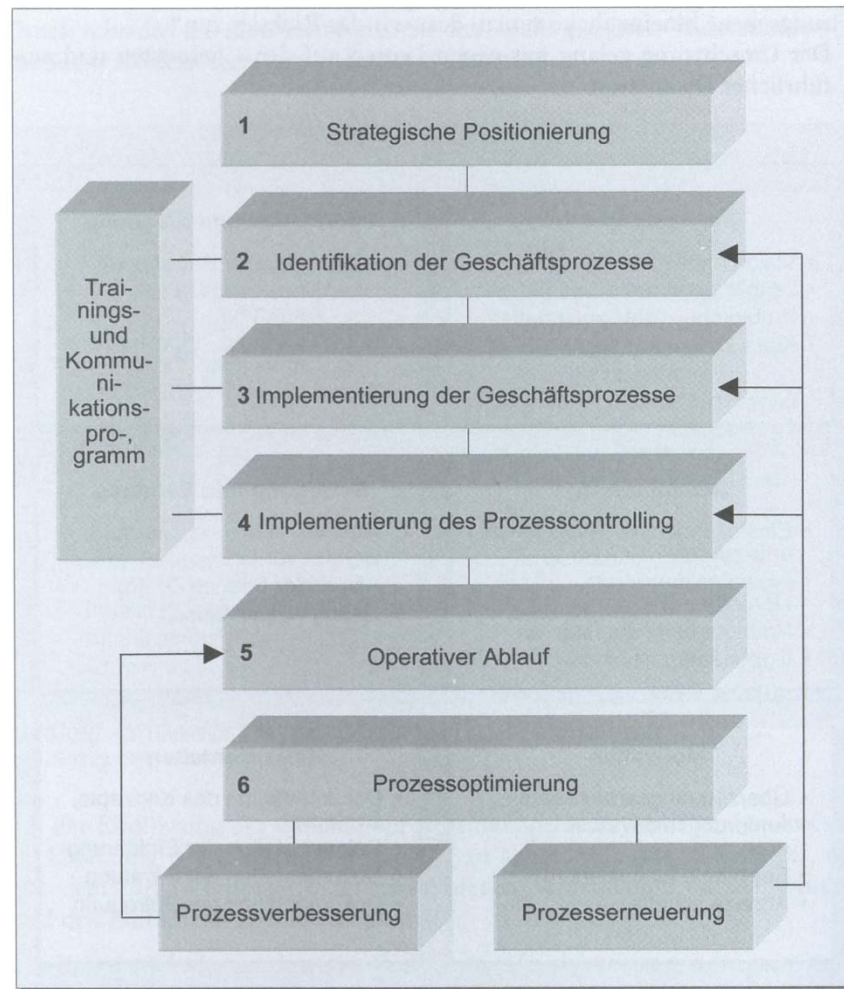
# agenda für diese übung

- Wiederholung
- Einstieg in ARIS Toolset
  - Organisatorisches
  - Einführende Schritte
  - Modelltypen
  - Erklärungen zu den Filtern
  - Erstes Übungsszenario



# wiederholung

- Generelles Vorgehen:



quelle: schmelzer/sesselmann, 2004, s. 294

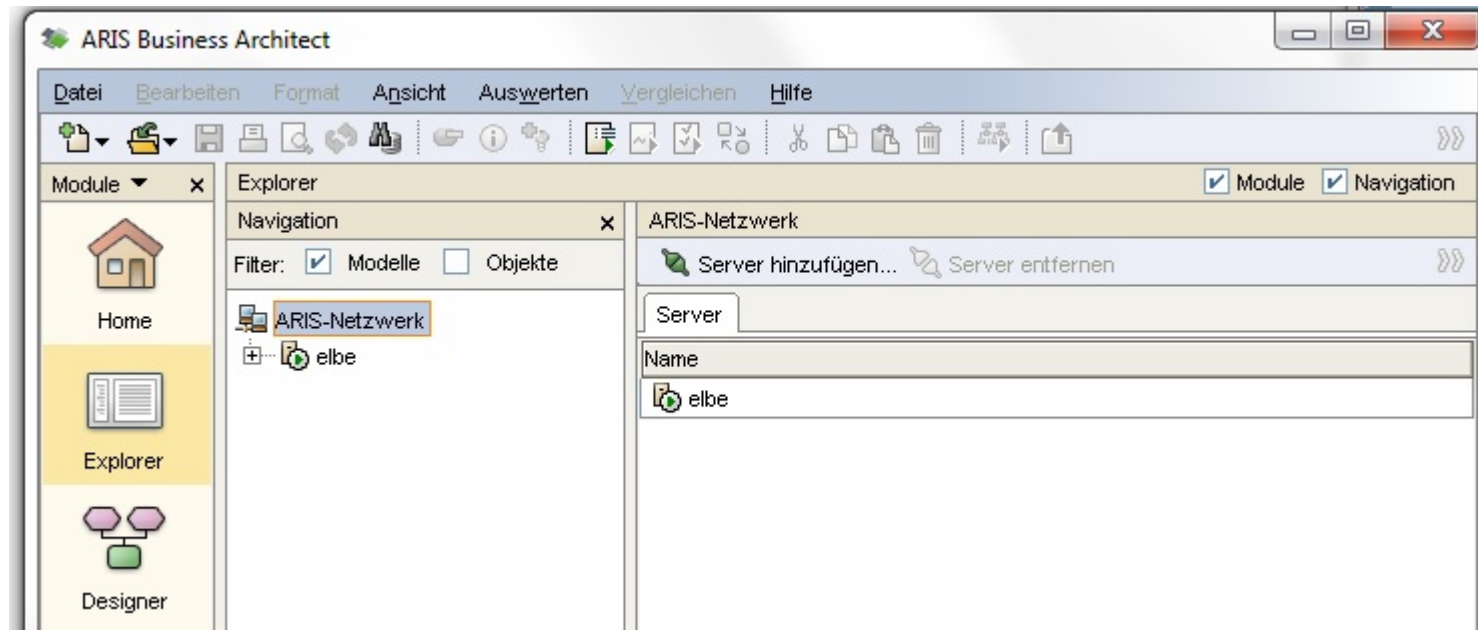
# erste schritte im aris toolset

- Benutzeraccounts im ARIS
  - benötigt, wenn nicht lokal gearbeitet wird
  - Arbeitsbereich auf „bronze“ im Ordner mit jeweiligem Namen
  - Zugang euer FIN-Accountname + Passwort
  
- Hinweis: Die Ordner anderer User sind sichtbar, aber auf deren Inhalte kann nicht zugegriffen werden.



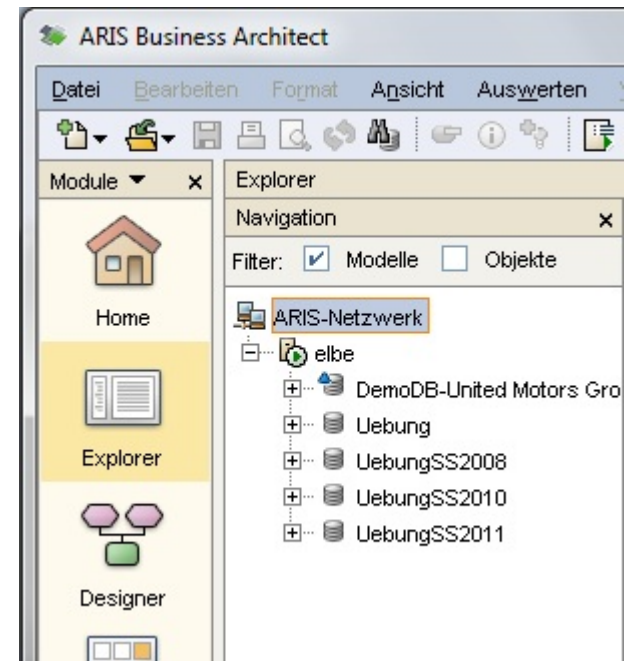
# erste schritte im aris toolset (2) - einstiegsseite

- Einstiegsansicht:



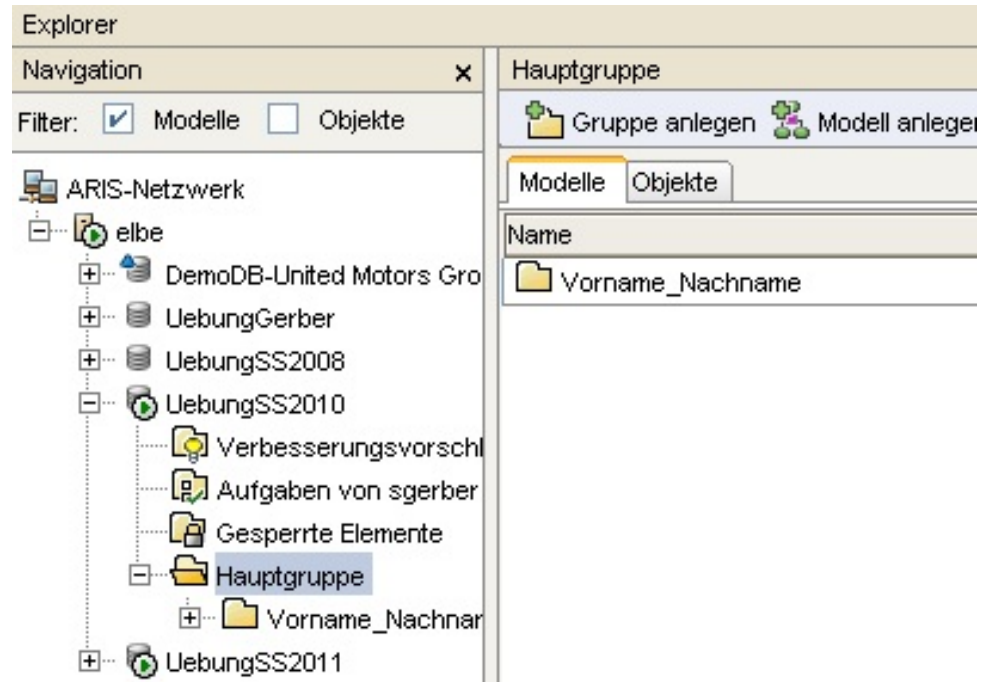
# erste schritte im aris toolset (3) - serverauswahl

- Grundeinstieg – Serverauswahl
  - Es besteht hier die Möglichkeit lokal auf dem jeweiligen Rechner zu arbeiten oder
  - auf einem Server mit zentralem Repository
  - für die Übung wird Server „elbe“ mit der Datenbank „UebungSS2011“ verwendet



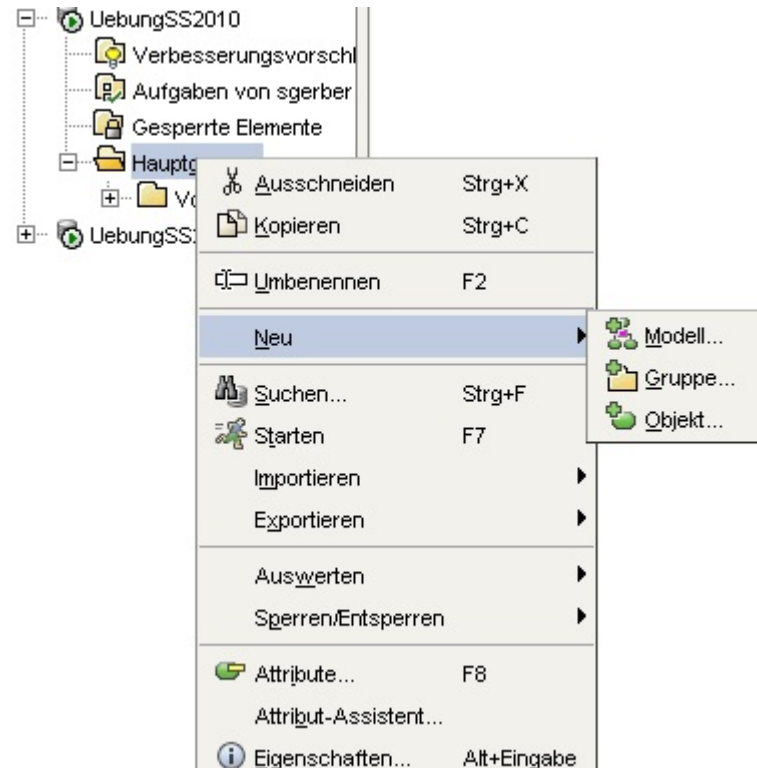
# erste schritte im aris toolset (4) - ordnerstruktur

- Ordnerstruktur
  - linke Fenster: Datenbank-  
strukturansicht
  - rechtes Fenster: Datenbank-  
detailansicht



# erste schritte im aris toolset (5) - arbeitsbereich

- eigener  
Arbeitsbereich:

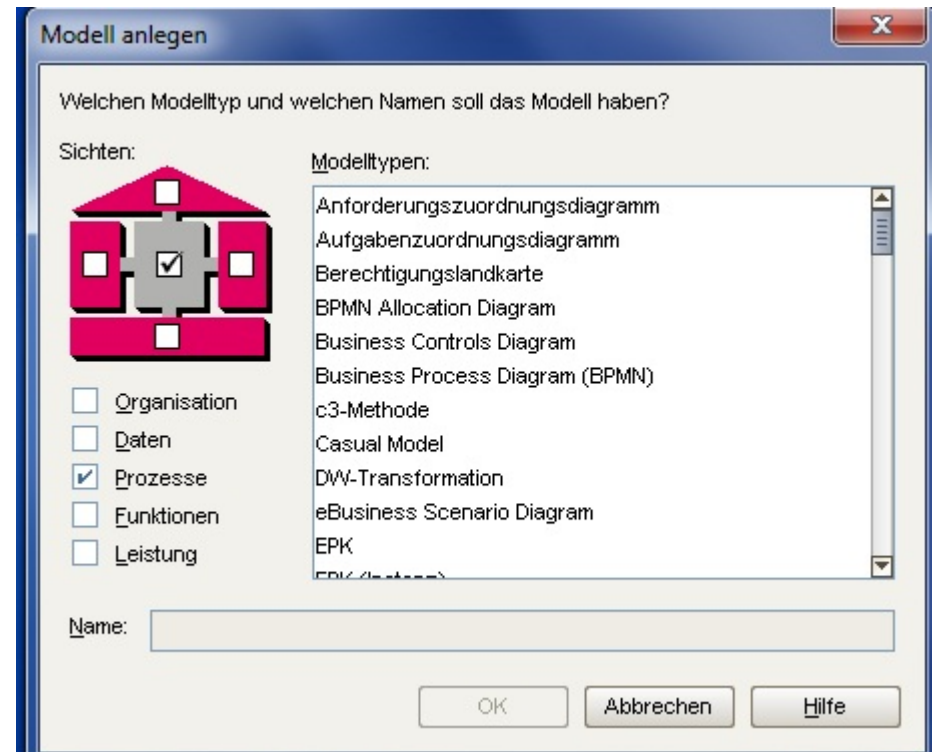


- Anlegen von Modellen im Ordner <Nachname\_Vorname>
- Möglichkeit zur Anlage von neuen Gruppen oder Modellen



# erste schritte im aris toolset (6) - modellauswahl

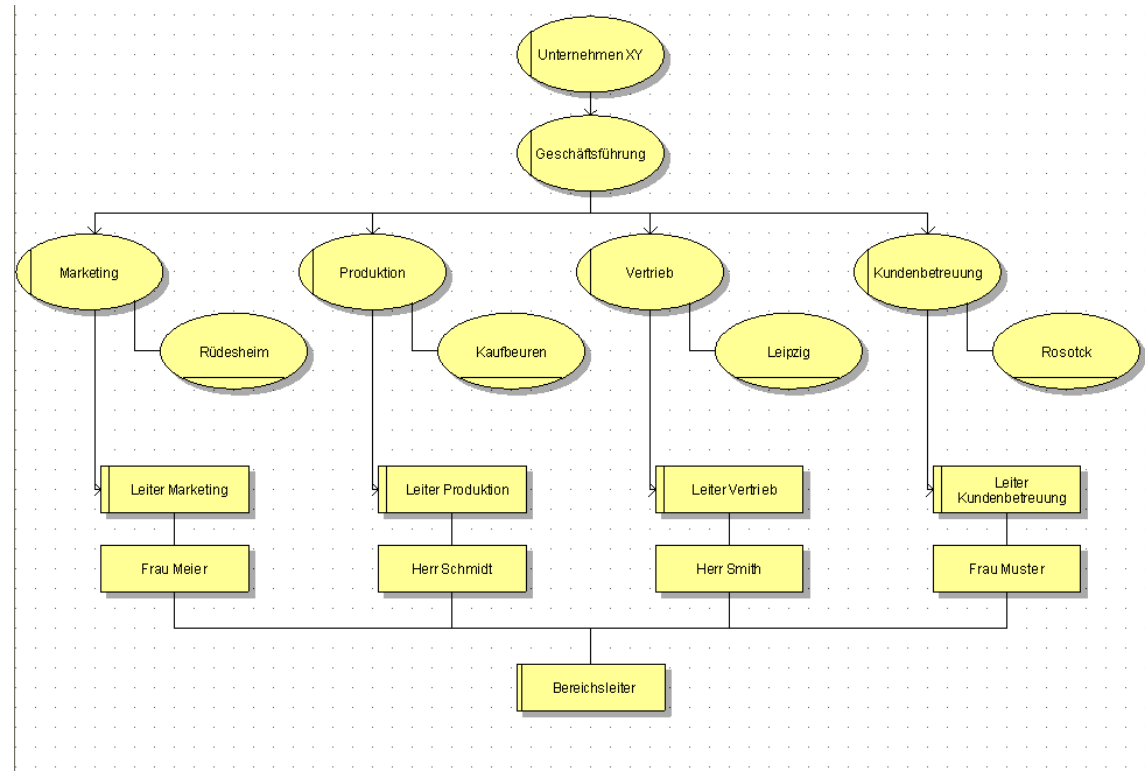
- ARIS-Haus stellt die verschiedenen Modelltypen bereit
- Basierend auf der Auswahl der Sichten werden zugehörige Modelltypen zur Verfügung gestellt.
- Der Punkt „Prozesse“ stellt dabei die Steuerungssicht dar.
- Schwerpunkt der Übung:
  - Organigramm
  - EPK



- werden zur Modellierung der Unternehmensstruktur verwendet
- sind im ARIS-Haus im Fachkonzept der Organisationssicht angesiedelt
- stellen Organisationselemente dar
  - Objekte, die ein aufbauorganisatorisches Element repräsentieren
  - dazu gehören alle Objekttypen des Organigramms, z.B. *Organisationseinheiten, Gruppen, Stellen, Personen, Personentypen, usw.*

# organigramm (2) - beispiele

- Beispiel für ein Unternehmen
- Objekttypen:
  - Organisationseinheit
  - Gruppe
  - Standort
  - Stelle
  - Person
  - Personentyp



# einzelne modellelemente

- **Organisationseinheit**  
größere Einheiten im Unternehmen (z.B. Abteilung)
- **Gruppe**  
eine Zusammenfassung von Mitarbeitern (z.B. für ein Projekt)
- **Stelle**  
kleinste zu identifizierende Org.-Einheit. Zuordnung von Mitarbeiter
- **Personentyp**  
Typisierung einzelner Personen, die gleiche Eigenschaften aufweisen
- **Person**  
Mitarbeiter eines Unternehmens, genaue Ausprägung (z.B. Herr Müller)
- **Standort**  
Ortsangaben von Teilen oder dem gesamten Unternehmen



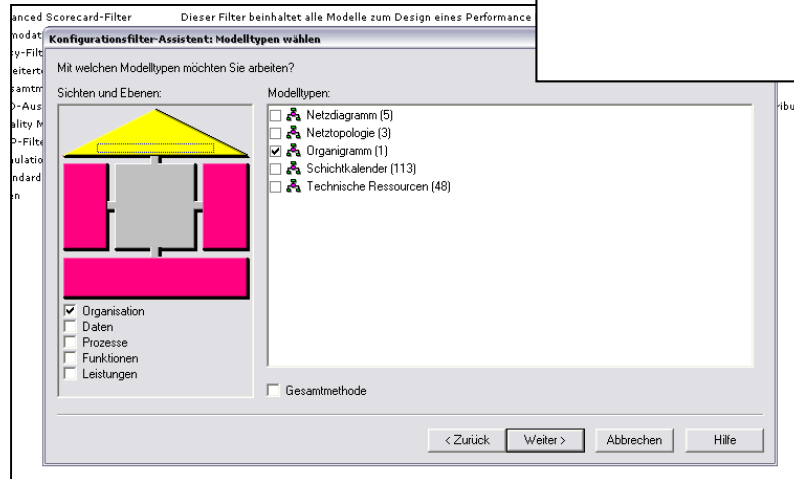
Quelle: in Anlehnung an ARIS-Methodenhilfe

# filter im aris toolset

- ARIS sieht verschiedenen Filter für verschiedene Tätigkeiten vor
- Filter ermöglichen die Einschränkung der vorhandenen Modelltypen, Objekttypen, Attribute, Symbole, und Kantentypen
- zu finden unter Server > Konfiguration > Konventionen



Inhalt von 'Konventionen'	
Name	Beschreibung
ARIS Business Simulator Filter	Dieser Filter enthält alle für die Simulationen...
ARIS for SAP NetWeaver	Dieser Filter ermöglicht die konsistente...
ARIS for SOA Filter	Dieser Filter enthält alle Modell-, Objekt...
Balanced Scorecard-Filter	Dieser Filter beinhaltet alle Modelle zum...
Demodatenbank	Dieser Filter enthält alle Methodeninhalte...
Easy-Filter	Der Easy-Filter bietet Ihnen eine Auswahl...
erweiterter Standardfilter	Dieser Filter stellt eine Erweiterung des...
Gesamtmethode	Alle Methodeninhalte sind verfügbar.
ISO-Auswertungsfilter	Dieser Filter reduziert die Ausgabe des...
Quality Management Scout	ISO 9000:2000 spezifische Methode für...
SAP-Filter	Dieser Filter ermöglicht Ihnen eine SAP...
Simulations-Filter	Dieser Filter enthält alle für die ARIS Si...
Standard-Filter	Der Standard-Filter beinhaltet sehr häuf...
Sven	



- Zum Ändern/Neuanlegen von Filtern werden Administrationsrechte benötigt.

# Übungsszenario (I)

- Aufgabe

Die Geschäftsleitung eines Unternehmens der Anlagenbaubranche plant eine Restrukturierung ihres Unternehmens mit dem Ziel erheblicher Kosteneinsparungen. Aus diesem Grund will sich die Geschäftsführung zuerst einen Überblick über die gegenwärtige Situation des Unternehmens verschaffen. Stellen Sie sich vor, Sie sind AssistentIn der Geschäftsführung und bekommen den Auftrag, die Aufbauorganisation in Form eines Organigramms möglichst übersichtlich rechnergestützt zur Verfügung zu stellen.



# Übungsszenario (2)

Das Unternehmen besteht aus mehreren Werken, die im Aufbau der Organisation die gleiche Struktur vorweisen. Ein Werk besteht wiederum aus den Bereichen Beschaffung, Produktion, Vertrieb, Finanzwesen und Personal. Den Bereichen ist die Geschäftsleitung fachlich vorgesetzt.

Die Bereiche haben, wie nachfolgend aufgelistet, verschiedene Abteilungen:

- Beschaffung: Datenverwaltung der Beschaffung, Lieferantenpflege, Bestellschreibung, Disposition, Mahnwesen
- Produktion: Bedarfsplanung, Lagerverwaltung, Auftragsverfolgung, Endkontrolle
- Vertrieb: Angebotsbearbeitung, Datenverwaltung des Bereiches Vertrieb
- Finanzwesen: Finanzierung, Datenverwaltung des Finanzwesens, Rechnungsprüfung, Kreditoren-/Debitorenbuchführung



# Übungsszenario (3)

Der Geschäftsleitung ist direkt eine Stabsabteilung zugeordnet, die zentrale Beratungsfunktionen, wie z.B. Rechtsberatung, erfüllt. Die Abteilung Angebotsbearbeitung im Bereich Vertrieb, wird in die Bearbeitung der Angebote von großen Unternehmen und in die von mittelständischen Unternehmen unterteilt. Beide Aufgabenbereiche haben jeweils einen Bereichsleiter und einen Sachbearbeiter; noch dazu im ersten Aufgabenbereich einen technischen Mitarbeiter und im zweiten einen Hilfsbearbeiter. Den Stellen wird jeweils eine Person zugeordnet.

- **Stellen Sie die beschriebene Aufbauorganisation auf 2 Hierarchieebenen dar! In der 2. Hierarchieebene sollte die Abteilung Angebotsbearbeitung des Bereiches Vertrieb modelliert werden; bei der Unterteilung sind die Aufgabenbereiche mit ihren jeweiligen Mitarbeitern und auszuführenden Stellen zu berücksichtigen.**





# quellen

- Grafiken: ARIS Toolset 6.23, ARIS Toolset 7.02,  
ARIS Business Architect 7.1  
© IDS Scheer AG
- ARIS Methodenhilfe (im ARIS Toolset enthalten) © IDS Scheer AG

