



wirtschaftsinformatik
managementinformationssysteme

Prozessmanagement Übung 02

Wintersemester 2012/2013



Thema der Übung

- Wiederholung und Vertiefung der Vorlesung
- Einführung in das SAP-System

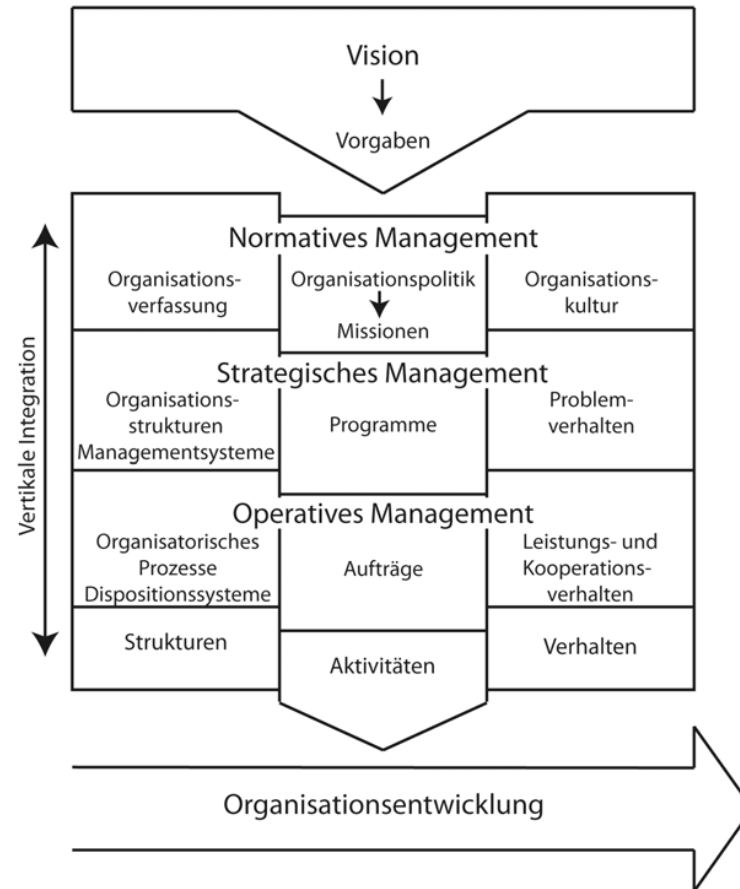


Wiederholung der Vorlesung

- St. Galler Management-Konzept
- Prozessorientierung vs. Funktionsorientierung
- Kernkompetenz vs. Erfolgsfaktor

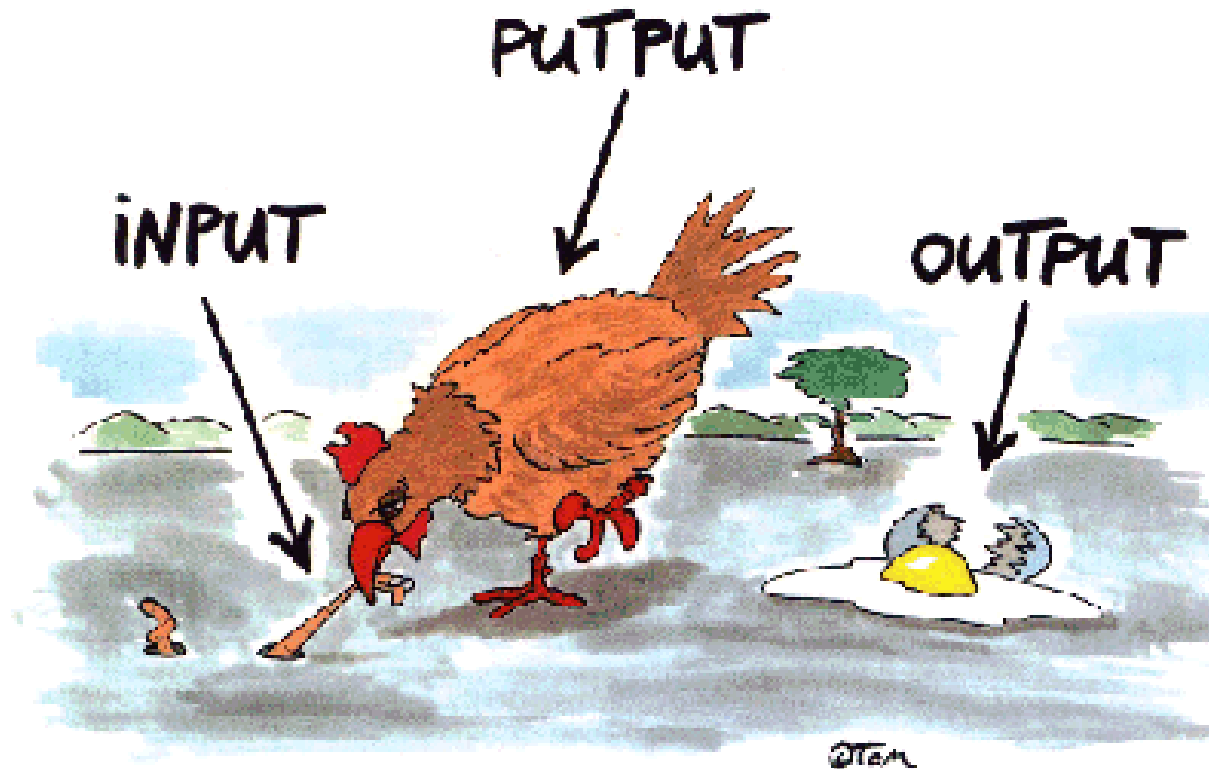


St. Galler Management-Konzept



(In Anlehnung an Bleicher 1996, S. 81)

Prozessbegriff



(Quelle: <http://www.wiwi.uni-jena.de/Entscheidung>)

Prozessbegriff

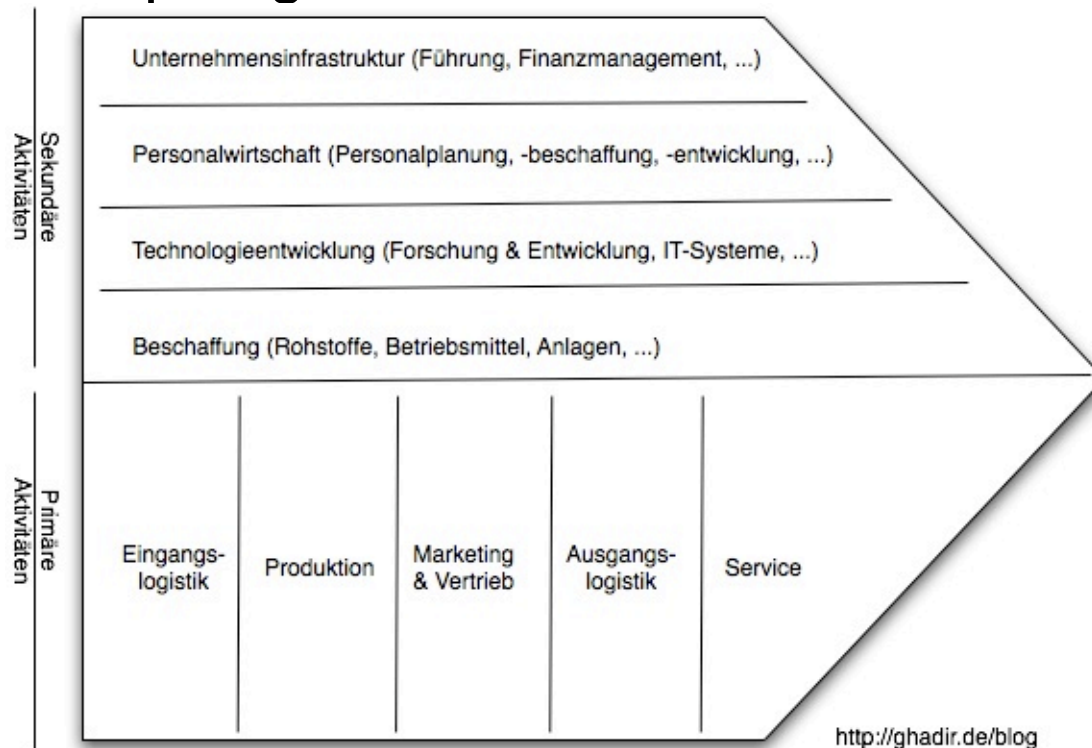
- Prozess:

„Unter einem Prozess wird eine inhaltlich abgeschlossene, zeitlich und sachlogische Abfolge der Funktionen, die zur Bearbeitung eines betriebswirtschaftlich relevanten Objektes notwendig sind, verstanden“ (Becker/Schütte, 1996)



Prozessorientierung vs. Funktionsorientierung

- Prozesse in Unternehmen
 - Wertschöpfungskette nach Porter



Kernkompetenz vs. Erfolgsfaktor

- Kernkompetenz:

„Die Kernkompetenz bezeichnet eine Fähigkeit bzw. Tätigkeit, die ein Unternehmen im Vergleich zur Konkurrenz besser ausführen kann und dadurch einen Wettbewerbsvorteil erlangt hat.“ (Wikipedia, 22.10.2012)

- Erfolgsfaktor:

„Ein Erfolgsfaktor ist eine Größe, die eine Wirkung auf den Erfolg eines Unternehmens hat.“ (Wikipedia, 22.10.2012)



Einführung in das SAP-System

- Vorstellung SAP AG
 - Navigation im SAP-System
- Unterlagen der SAP University Alliances

