

Einführung in Managementinformationssysteme

Übung 03

11. November 2008



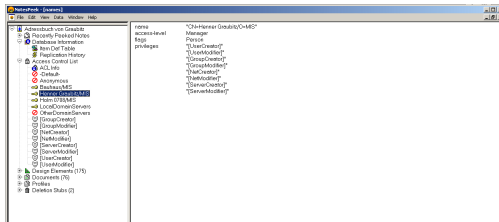
- Datenbank-Informationen (Database Information): z.B. die Datenbank-ID, Replizierungs-ID, Version, derzeitige Größe, max. Größe

The screenshot shows the 'AdventureWorks' database properties window in Microsoft SQL Server Enterprise Manager. The left pane shows the folder tree with 'AdventureWorks' selected. The right pane displays various database properties.

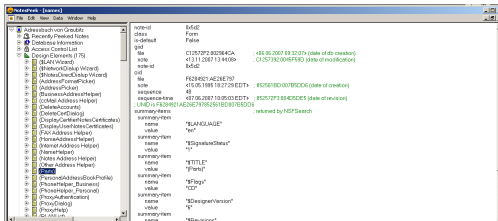
creation_class	Microsoft	
database_id	C12572F2-BD28-4CA	: 486.86.2007 88 32-07> (date of creation)
replicatio...		
replicatio...	C12572F2-BD28-4CA	: 486.86.2007 88 32-07> (date of creation of original db)
filegi...	D:\MSDCache\log	Medien...
outof-interval	80	: days
outof-sta...	40	: 0
version	major	43
minor	2	
data-wal...	41811.2087.1514.37>	: C1257389-04E-35CF
nomdata-re...	41311.2087.171220p	: C1257389-00581103
optio...	MAddressBook...	
dp-quota		
workgr-iter...	0	: kilobytes
size-lim...	0	: kilobytes
max-size...	4.830	: kilobytes (4.5 MB)
max-obje...	4.294.967.295	: kilobytes (4.0 TB)
max-pa-ssw...	Editor	
spid-usage	4.896.560	: bytes (3.9 MB)
allocat...	952.032	: bytes (936.8 KB)
file-bytes		
log-in...	False	
log-id	0	
obj-id	0	
log-when...	0	



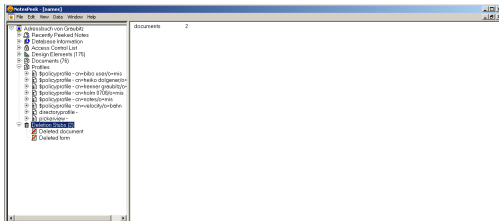
- Zugriffskontrollliste (Access Control List): wer hat welchen Zugriff auf diese Datenbank



- **Designdokumente (Design Elements):** Masken und Gestaltungselemente die zur Darstellung wichtig sind



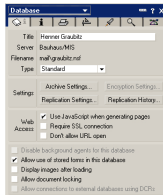
- Dokumente (Documents): alle hinterlegten Dokumente mit den entsprechenden Nutzdaten
- Profile (Profiles): alle Nutzer und die entsprechende Zugangsberechtigung
- Gelöschte Dokumente (Deletion Stubs): diese werden nicht sofort entfernt sondern verbleiben in der Datenbank



Aufgabe: stellen Sie die ID Ihrer Maildatenbank fest und stellen Sie diese Angabe in den Teamroom



- 1 Datenbank allgemein: Name, Typ
- 2 Info: Zugriff auf die Replik-ID, Daten können komprimiert werden, Aktivitäten
- 3 Drucken
- 4 Gestaltung: Anzeige von welchem Template Designelemente geerbt wurden, Einstellung für Multilinguale Datenbanken können vorgenommen werden



- 4 Starten: hier kann eingestellt werden welches Gestaltungsdokument geöffnet werden soll
 - z.B. der Dialog "Über Datenbank"
- 5 Volltext: Hier kann ein Volltextindex erstellt, gelöscht oder aktualisiert werden
 - Voraussetzung sind Entwickler-Benutzerrechte
 - Beim Erstellen eines Indexes wird ein Verzeichnis mit dem Namen der Datenbank angelegt, der Index bekommt den Namen der Datenbank mit der Endung *.ft
- 6 Erweitert
 - Zusätze für die Datenbank
 - die Einstellung: "Do not maintain unread marks" kann hier vorgenommen werden
 - "Do not overwrite free space"



Erstellung individueller Datenbanken

- File – Database – New
- Titel und Dateinamen vergeben
- Datenbank anlegen



Dargestellte Menüs:

- Gliederung (Outline)
- Rahmengruppe (Framesets)
- Seiten (Pages)
- Masken (Forms)
- Ansichten (Views)
- Ordner (Folder)
- Navigatoren (Navigators)
- Agenten (Agents)
- Übersicht
- Ressourcen



Menüstruktur:



Masken:

- Ist ein Modul das innerhalb einer Notes-Applikation für das Erstellen, Bearbeiten und Anzeigen von Notes Dokumenten zuständig ist
- Beim Anlegen neuer Masken öffnet sich oben der Designbereich, unten links der Bereich der zur Auswahl einzelner Maskenelemente benutzt werden kann, der Bereich rechts dient zur Aufnahme von Formeln und Funktionen
- Über den Menüpunkt "Erstellen" können die einzelnen Designelemente ausgewählt und angewandt werden



Aufgabe:

- Erstellen Sie eine neue Datenbank auf dem Server im Ordner Students_0708/Uebung_03
- Der NAME der Datenbank setzt sich aus Ihrer Immatrikulationsnummer und dem Zusatz "_03" zusammen:
Beispiel: 123456_03
- Die Datenbank darf nicht mehr als 30 UpdateBy Felder enthalten
- Erzeugen Sie eine Überschrift "Neue Produktinformationen"
- Erzeugen Sie eine Tabelle mit folgenden Feldern und den entsprechenden Namen (Alternativen möglich)

Bezeichnung	tBezeichnung	Text
Artikelnummer	tArtikel Nummer	Text
Preis	nPreis	Dezimalzahl mit 2 Kommastellen



- Erzeugen Sie unterhalb der Tabelle ein Feld "rtAbbildung" vom Typ RichText und beschriften sie es mit "Abbildung"
- Vergeben Sie für alle Studenten der Übung minimale Rechte, die Ihren Kommilitoninnen und Kommilitonen Lese- und Schreibrechte zusichern
- Lassen Sie Ihre Banknachbarn einen Eintrag vornehmen

