



wirtschaftsinformatik
managementinformationssysteme

Einführung in Managementinformationssysteme

Übung 06

Sommersemester 2019

Arbeitsgruppe Wirtschaftsinformatik

– Managementinformationssysteme –



Fragen



Thema der Übung



Wiederholung der Vorlesung

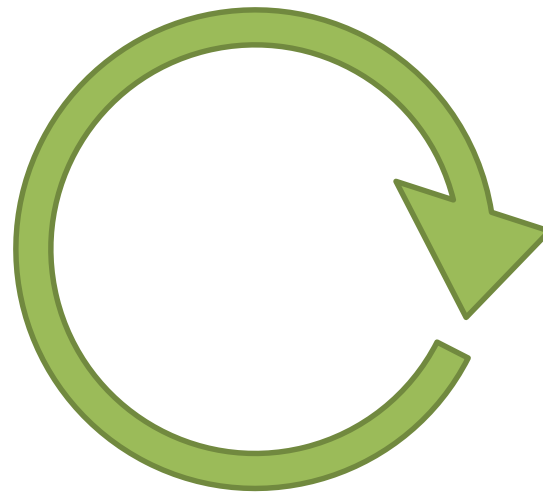


Big Data & Predictive Analytics



Fragen und Anregungen

Wiederholung der Vorlesung



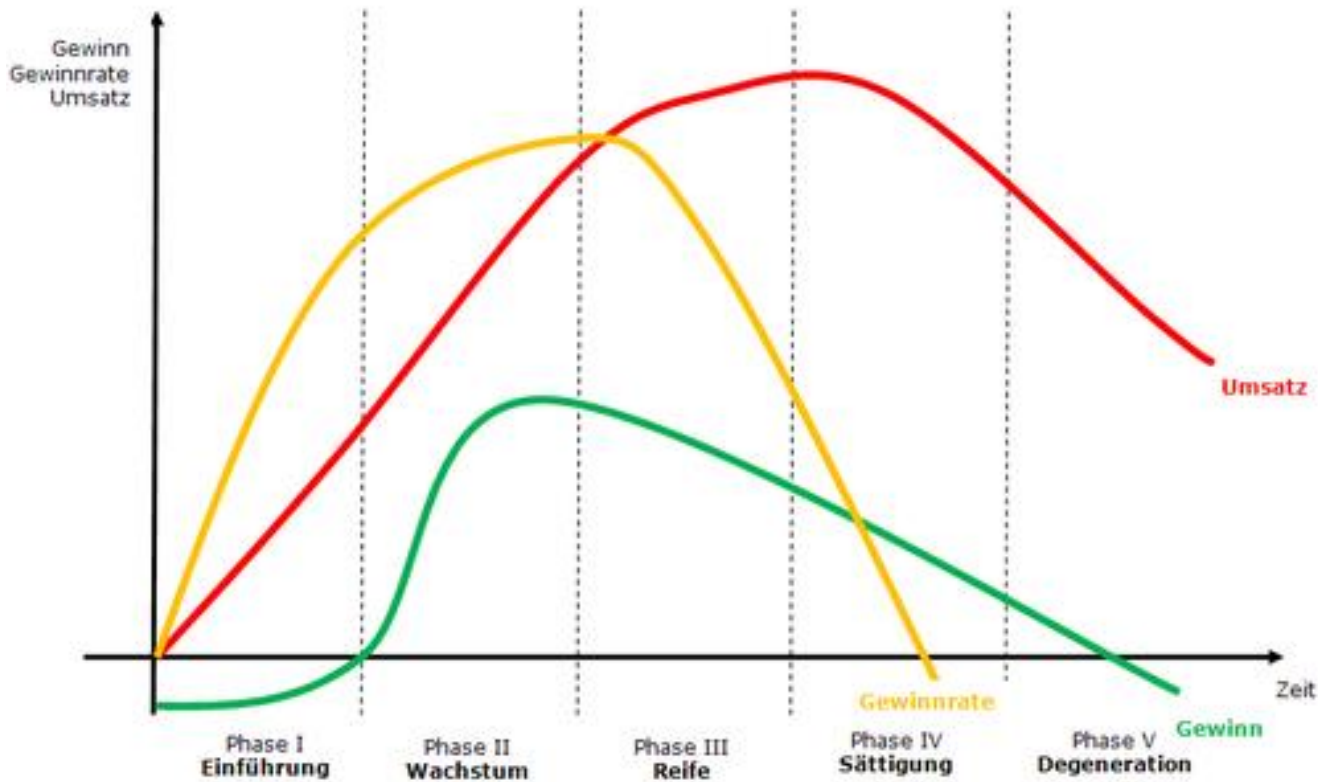
Wiederholung der Vorlesung

- Lebenszyklus
- Definition Prozess
- PDCA-Zyklus
- Ordnungsrahmen
 - St. Galler Management Konzept
 - Was ist das CIM-Y-Modell?
 - Wie ist der Ordnungsrahmen für MIS strukturiert?



Wiederholung der Vorlesung

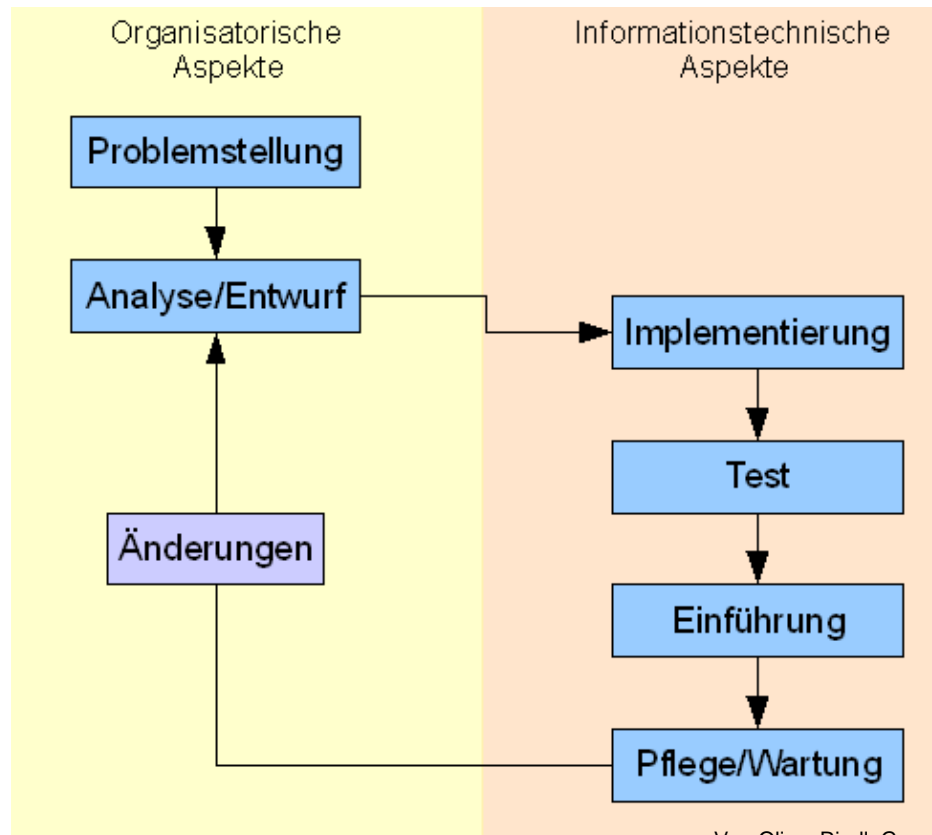
■ *betriebswirtschaftlicher Lebenszyklus*



Von Deef - Eigenes Werk, Gemeinfrei, <https://commons.wikimedia.org/w/index.php?curid=6771027>

Wiederholung der Vorlesung

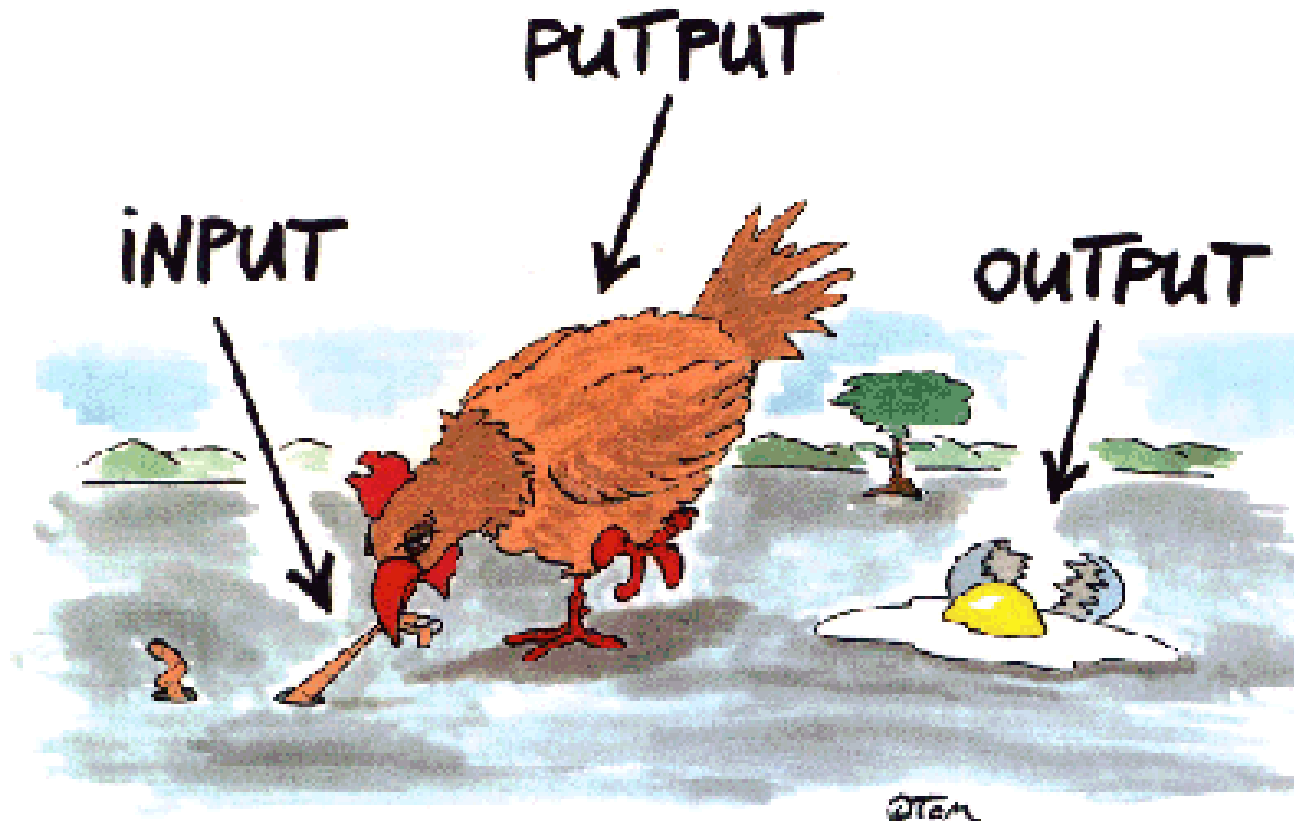
■ Software-Lebenszyklus



Von Oliver Riedl, Gemeinfrei, <https://commons.wikimedia.org/w/index.php?curid=3823482>



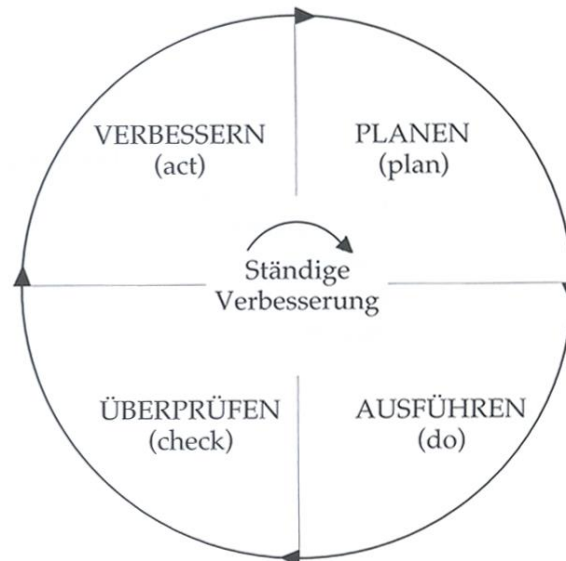
Prozess



(Quelle: <http://www.wiwi.uni-jena.de/Entscheidung>)

PDCA-Zyklus

- PDCA-Zyklus nach Deming



Quelle: Kaminske/Brauer, 2003, S. 296

Ordnungsrahmen

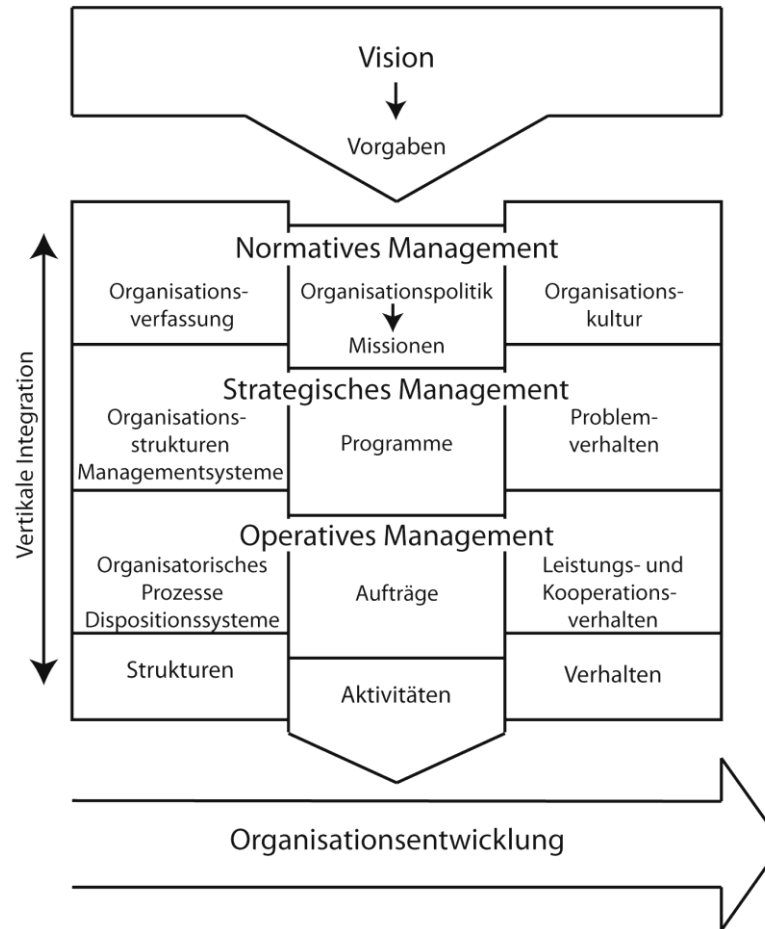
„Ein Ordnungsrahmen gliedert als relevant deklarierte Elemente und Beziehungen eines Originals auf einer hohen Abstraktionsebene nach einer gewählten Strukturierungsweise in einer beliebigen Sprache.

Der Zweck eines Ordnungsrahmens besteht darin, einen Überblick über das Original zu vermitteln und bei der Einordnung von Elementen und Beziehungen untergeordneter Detaillierungsebenen deren Bezüge zu anderen Elementen und Beziehungen des Ordnungsrahmens offen zu legen.“

(Meise 2001, S. 62)



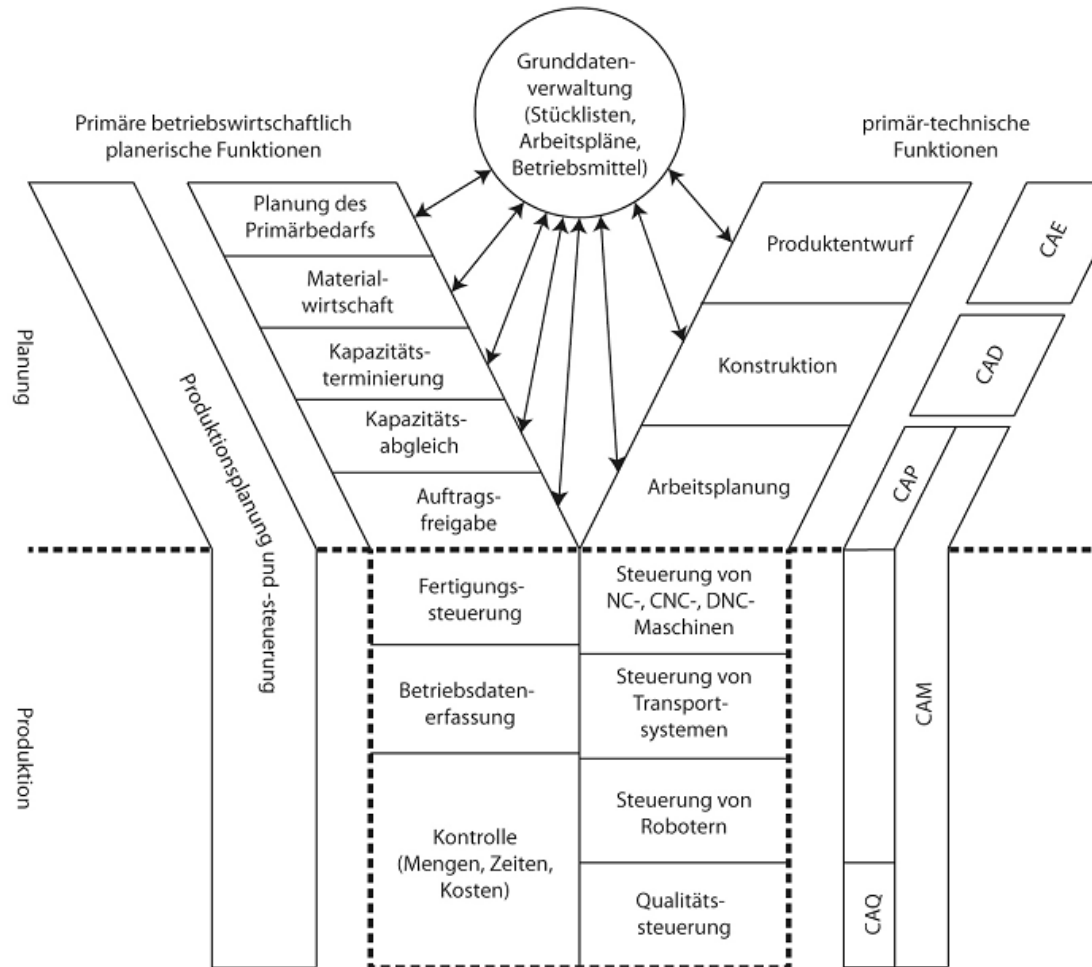
St. Galler Management-Konzept



In Anlehnung an Bleicher 1996, S. 81



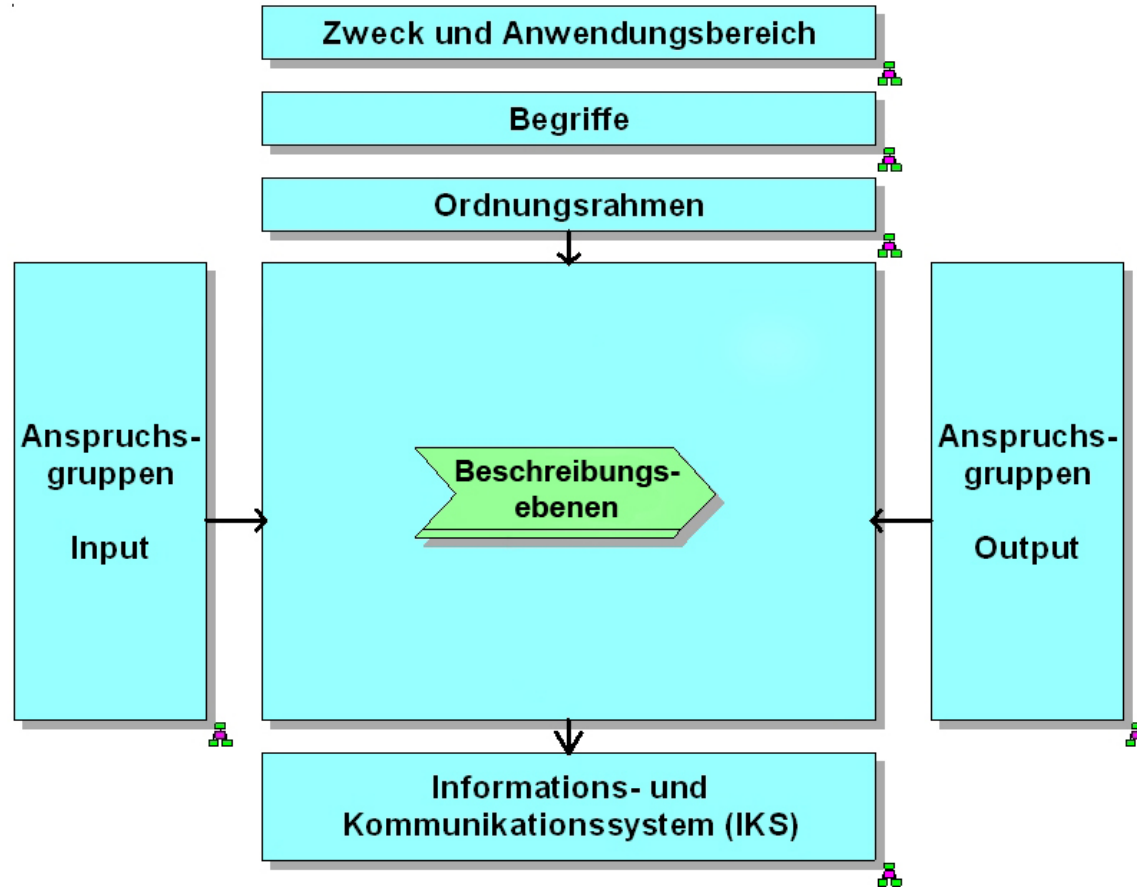
CIM-Y-Modell



In Anlehnung an Scheer 1987, S. 156



Ordnungsrahmen für MIS



Big Data & Predictive Analytics



Big Data & Predictive Analytics

- *Was versteht ihr unter Big Data?*
- *Was versteht ihr unter Predictive Analytics (Data Mining)?*
- *Wo begegnen euch dies im Alltag?*
- *Video (2012):*
 - <http://www.youtube.com/watch?v=TWvBd8pOrDc>
- *Wieso ist das Thema derzeit so en vogue?*



Big Data & Predictive Analytics

- *Enterprise-Resource-Planning (ERP)*
 - *Online Transaction Processing (OLTP)*
 - *Relational Database Management System (RDMS)*
- *Data-Warehouse (DWH) / Business Warehouse (BW) / Business Intelligence (BI)*
 - *Online Analytical Processing (OLAP)*
 - *In-Memory-Database (IMDB)*



Beispiel:

- *Unterlagen der SAP University Alliances*



Fragen und Anregungen

