



wirtschaftsinformatik  
managementinformationssysteme

# Einführung in Managementinformationssysteme

*Übung 04*

*Sommersemester 2015*

*Arbeitsgruppe Wirtschaftsinformatik*

*– Managementinformationssysteme –*



# Fragen



# Thema der Übung



Wiederholung der Vorlesung



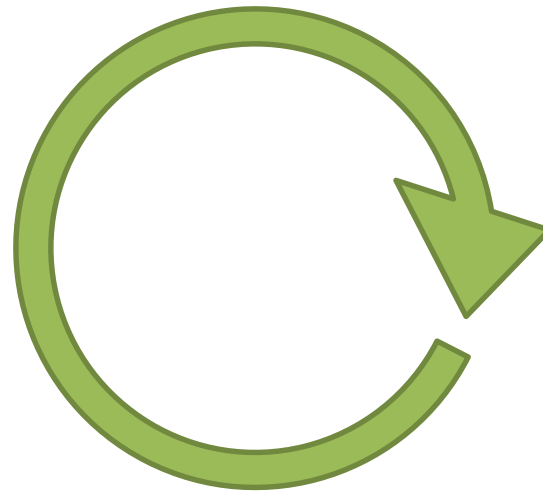
Big Data & Predictive Analytics



Fragen und Anregungen



# Wiederholung der Vorlesung

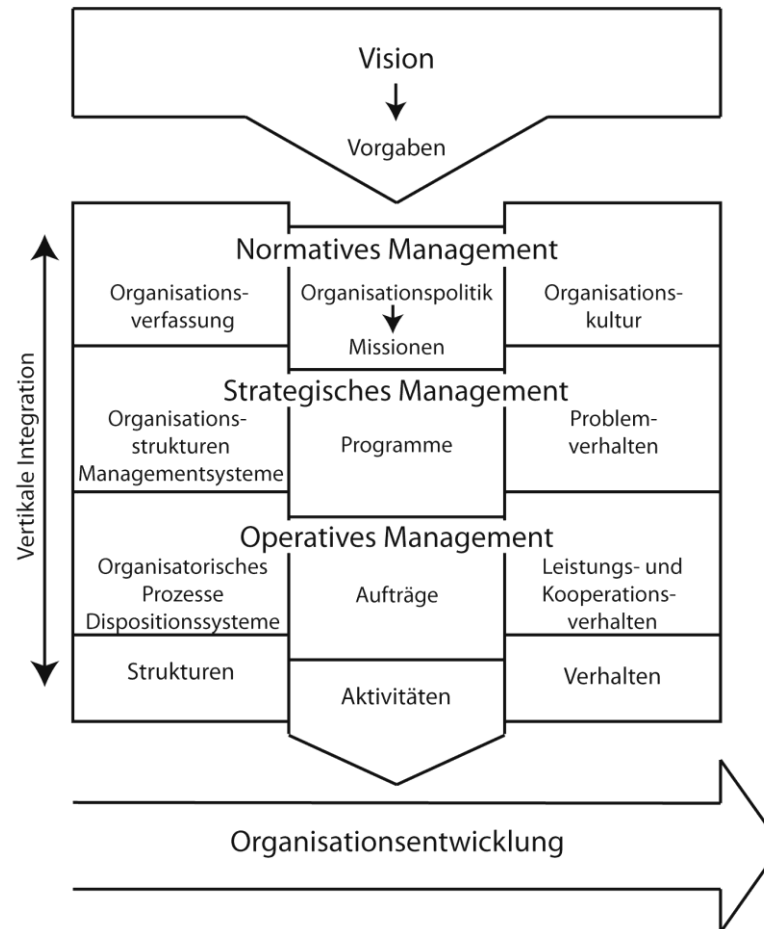


# Wiederholung der Vorlesung

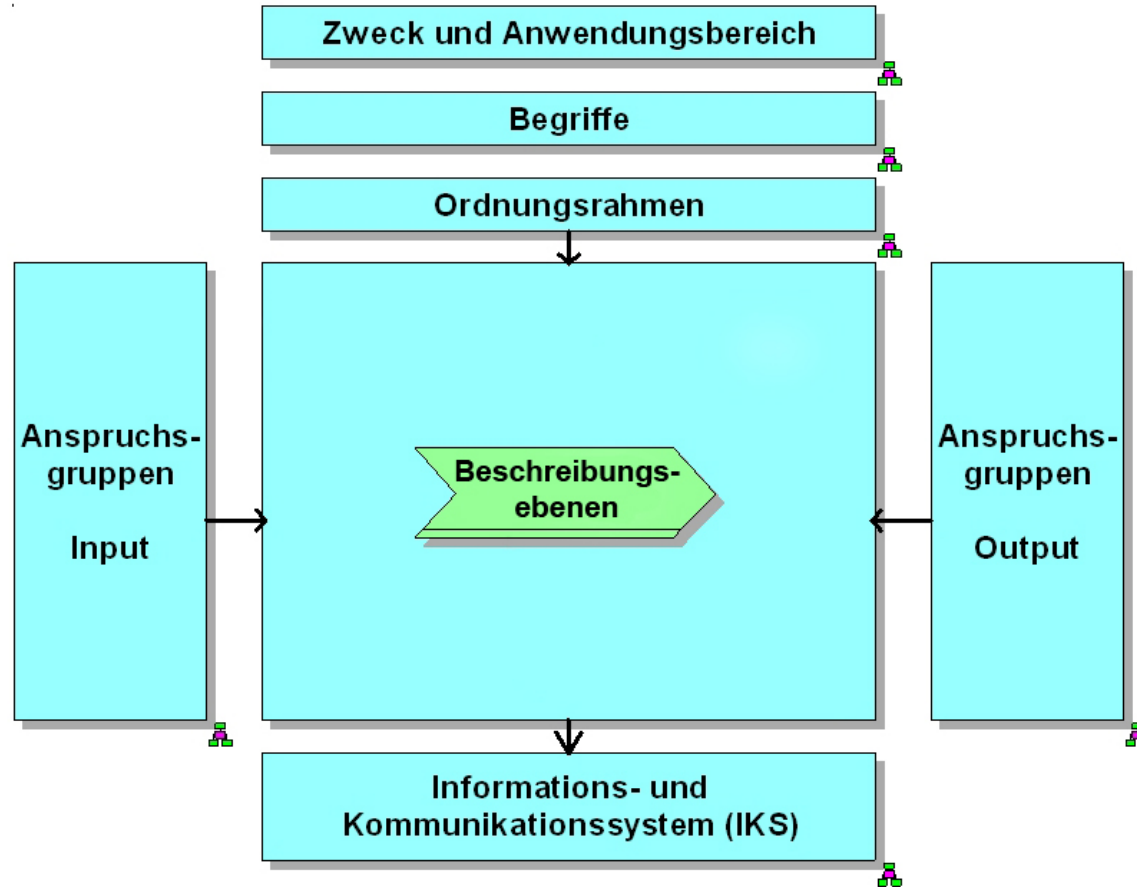
- St. Galler Management Konzept
- Was ist das CIM-Y-Modell?
- Wie ist der Ordnungsrahmen für MIS strukturiert?



# St. Galler Management-Konzept



# Ordnungsrahmen für MIS



# Big Data & Predictive Analytics





# Big Data & Predictive Analytics

- *Was versteht ihr unter Big Data?*
- *Was versteht ihr unter Predictive Analytics (Data Mining)?*
- *Wo begegnen euch dies im Alltag?*
- *Video (2012):*
  - <http://www.youtube.com/watch?v=TWvBd8pOrDc>
- *Wieso ist das Thema derzeit so en vogue?*



# Big Data & Predictive Analytics

- *Enterprise-Resource-Planning (ERP)*
  - *Online Transaction Processing (OLTP)*
  - *Relational Database Management System (RDMS)*
- *Data-Warehouse (DWH) / Business Warehouse (BW) / Business Intelligence (BI)*
  - *Online Analytical Processing (OLAP)*
  - *In-Memory-Database (IMDB)*



# Beispiel:

- *Unterlagen der SAP University Alliances*



# Fragen und Anregungen

