

# exkurs: lotus notes domino (I)

- *Kennzeichen von Lotus Notes Domino:*
  - *Verbindung von zwei Applikationen*
  - *im einzelnen:*
    - *betriebssystem-unabhängig*
    - *Entwicklungsumgebung*
    - *Dokumentenorientiert*
    - *Datenbank*
    - *Client-Server-Architektur*
    - *Kommunikation zwischen Benutzern*



# exkurs: lotus notes domino (2)

- *Domino-Server-Technologie:*
  - *seit 4.5 ist Notes ein übergreifendes Internet/Intranet-Groupwareprodukt*
  - *damit Zugriff auf Domino/Notes-Datenbanken möglich*
  - *Domino-Server ist:*
    - *HTTP-Server*
    - *spezielle Verarbeitungslogik*
    - *ehemaliger Notes-Server*



# exkurs: lotus notes domino (3)

- *Client Versionen ab Release 5:*

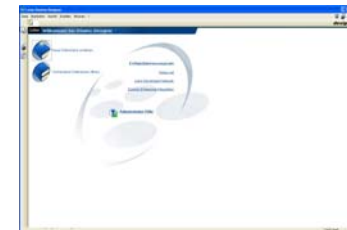
- *Lotus Notes Client*



- *Lotus Domino Administrator*

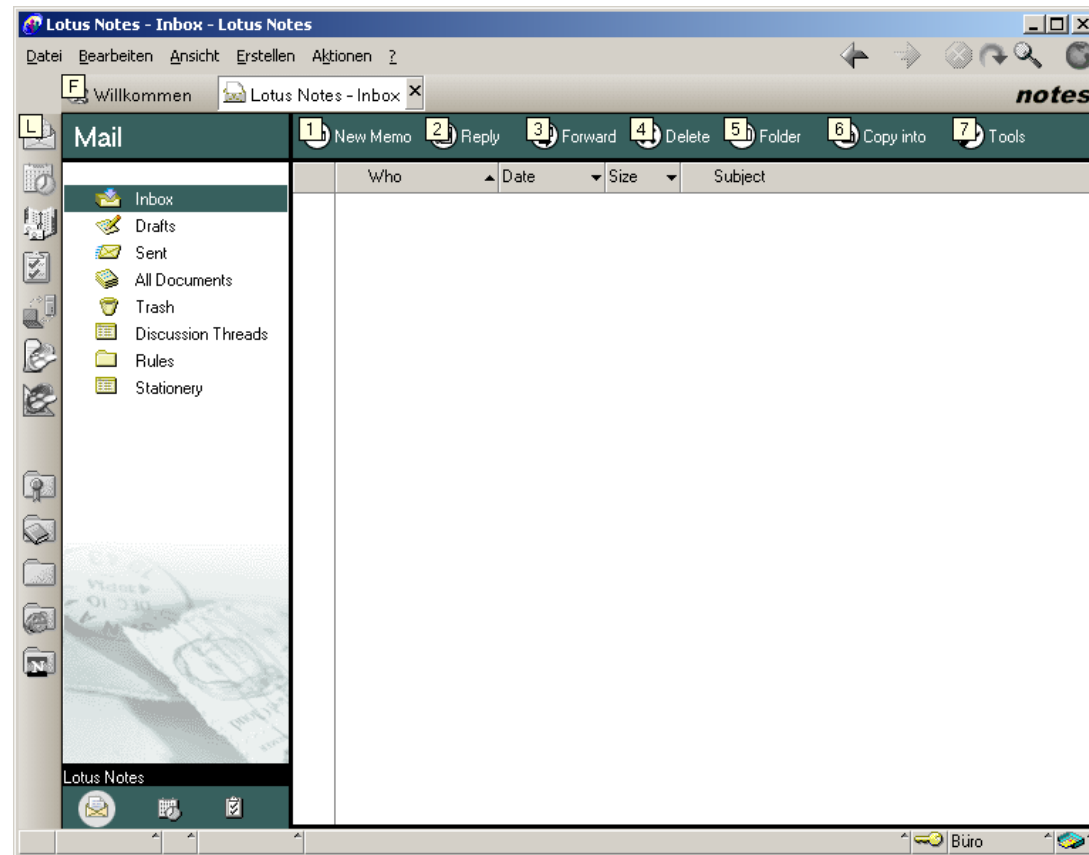


- *Lotus Domino Designer*



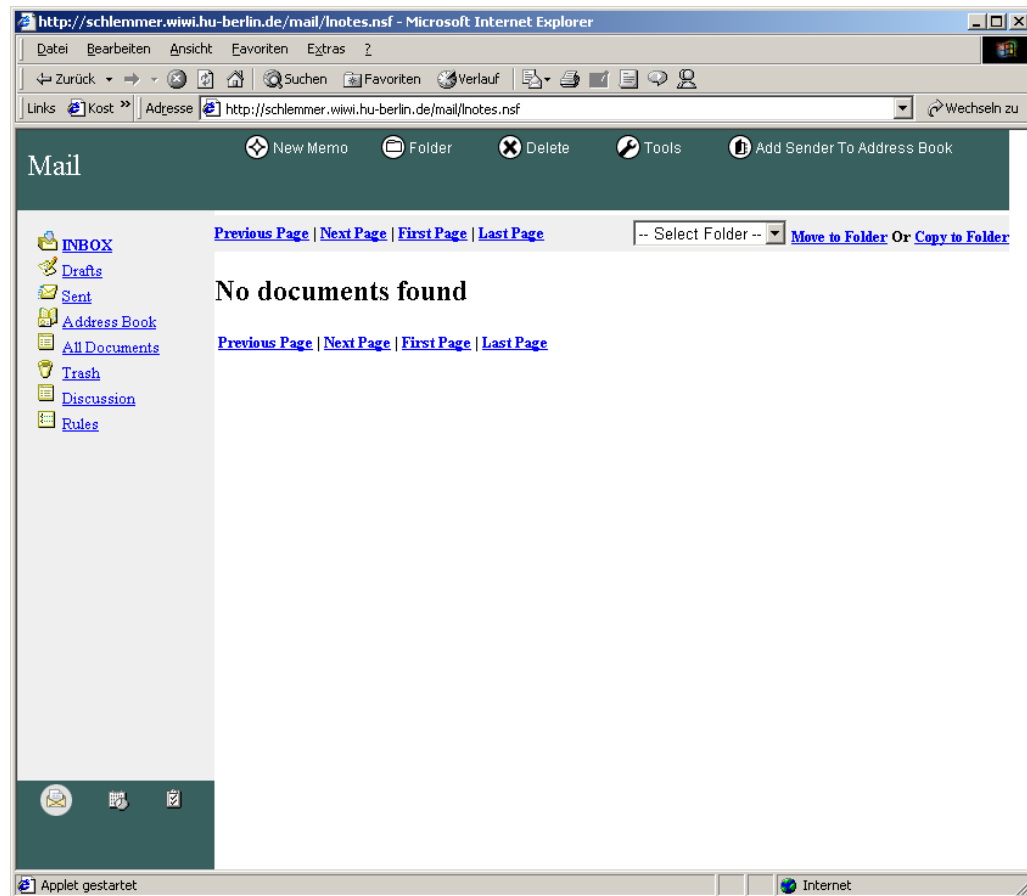
# exkurs: lotus notes domino (4)

- *Notes-Client:*



# exkurs: lotus notes domino (5)

- *Internet-Zugriff:*



# exkurs: lotus notes domino (6)

- *Dokumenten-Datenbanken zur Verwaltung von unstrukturierten Informationen:*
  - *Texte, Bilder, Tabellen, Graphiken*
  - *Ansammlung von Informationen in Dokumenten-Datenbanken*
  - *i.d.R. Dokumente auf Server und Zugriff von Arbeitsstationen*
  - *Zugriff über Internet*
  - *Synchronisation der Dokumente*



# exkurs: lotus notes domino (7)

- *Daten-Ansichten in Lotus Domino Notes-Datenbanken:*
  - *Lotus Domino Datenbanken bestehen aus folgenden Elementen:*
    - *Dokumenten*
    - *Ansichten*
    - *Formulare/Masken*
  - *Ansicht = erste Schnittstelle zur Datenbank*
  - *beliebig viele Ansichten in Datenbanken möglich*
  - *Datensätze in Ansichtenlisten können Unter-Datensätze enthalten*
  - *Statusansichten*



# exkurs: lotus notes domino (8)

- *Formulare/Masken (1):*
  - *Festlegung des Layouts eines Dokuments*
  - *Maske enthält statische und dynamische Bereiche*
  - *8 verschiedene Feld-Typen:*
    - *Text*
    - *Zahl*
    - *Zeit*
    - *Schlüsselwörter*
    - *Rich Text*
    - *Autorenname*
    - *Lesername*
    - *Abschnitt*





# exkurs: lotus notes domino (9)

- *Formulare/Masken (2):*
  - *Felder können definiert werden als:*
    - *Bearbeitbar*
    - *Berechnet*
    - *Nicht-bearbeitbar*
    - *Berechnet zur Anzeige*
    - *Berechnet beim Anlegen*
  - *Können Funktionen, Formeln oder Makros enthalten*

