

exkurs: lotus notes domino (I)

- *Kennzeichen von Lotus Notes Domino:*
 - *Verbindung von zwei Applikationen*
 - *im einzelnen:*
 - *betriebssystem-unabhängig*
 - *Entwicklungsumgebung*
 - *Dokumentenorientiert*
 - *Datenbank*
 - *Client-Server-Architektur*
 - *Kommunikation zwischen Benutzern*



exkurs: lotus notes domino (2)

- *Domino-Server-Technologie:*
 - *seit 4.5 ist Notes ein übergreifendes Internet/Intranet-Groupwareprodukt*
 - *damit Zugriff auf Domino/Notes-Datenbanken möglich*
 - *Domino-Server ist:*
 - *HTTP-Server*
 - *spezielle Verarbeitungslogik*
 - *ehemaliger Notes-Server*



exkurs: lotus notes domino (3)

- *Client Versionen ab Release 5:*

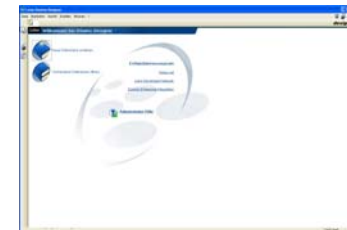
- *Lotus Notes Client*



- *Lotus Domino Administrator*

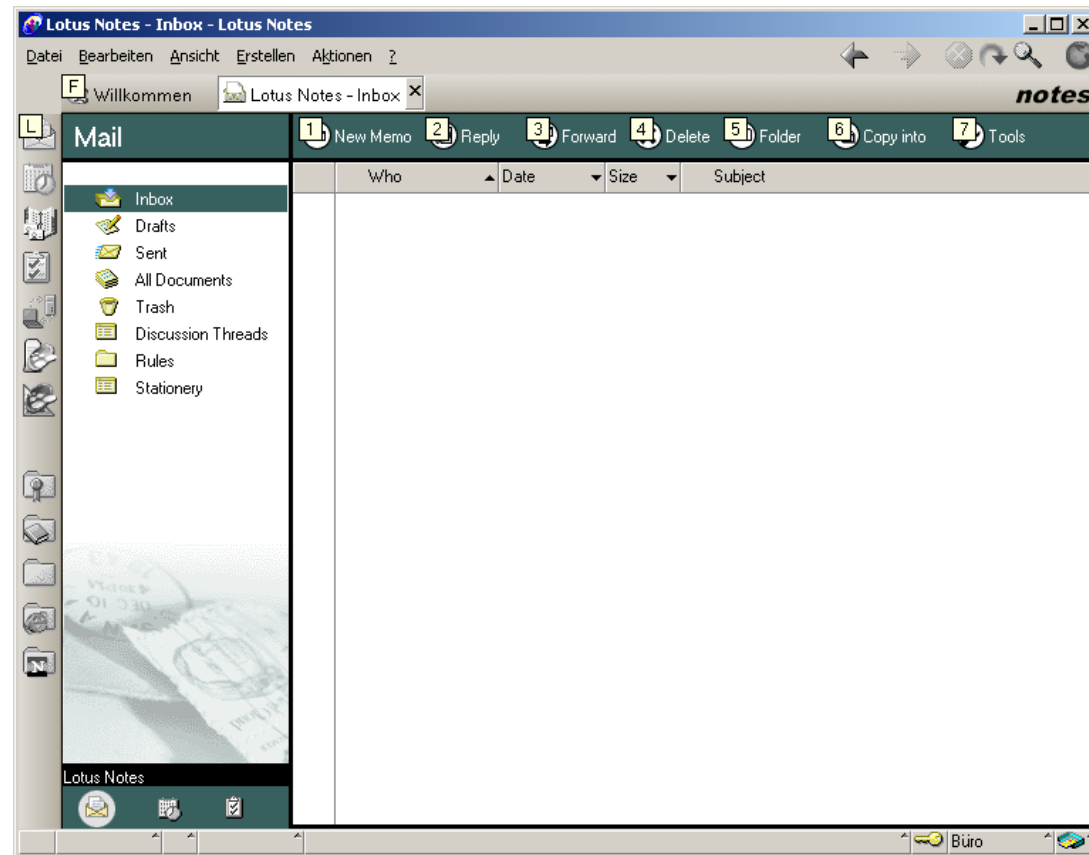


- *Lotus Domino Designer*



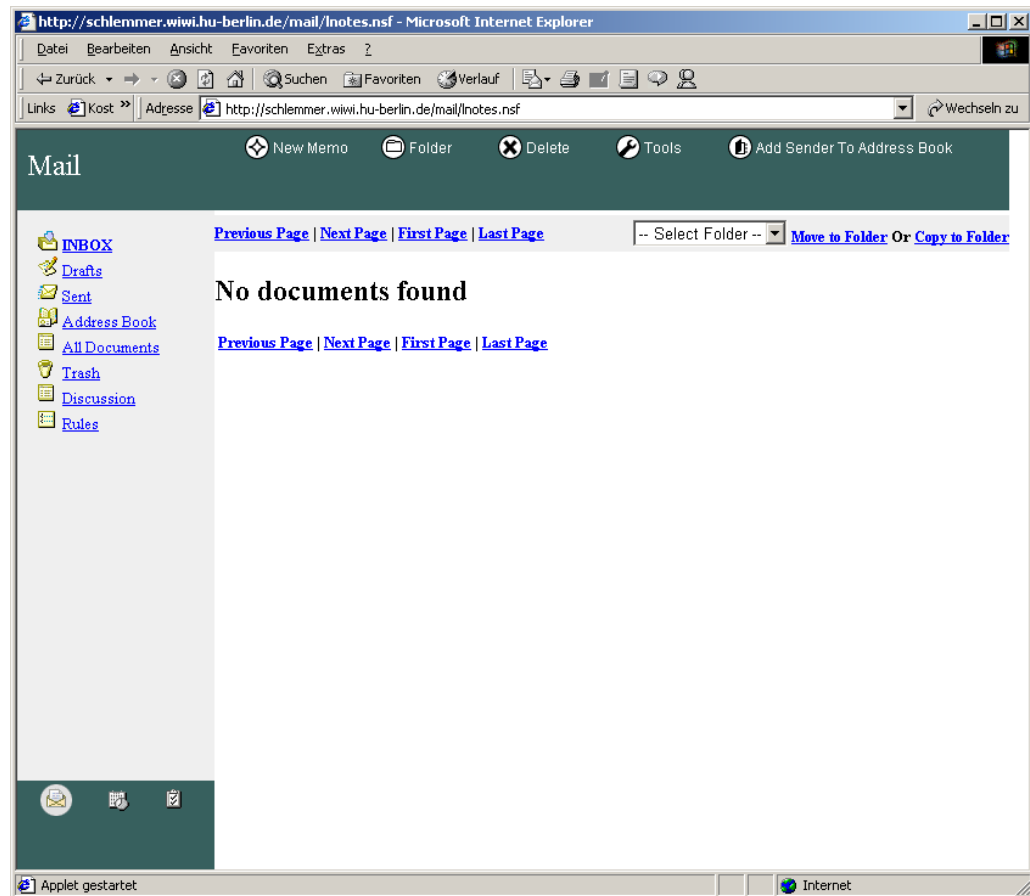
exkurs: lotus notes domino (4)

- *Notes-Client:*



exkurs: lotus notes domino (5)

- *Internet-Zugriff:*



exkurs: lotus notes domino (6)

- *Dokumenten-Datenbanken zur Verwaltung von unstrukturierten Informationen:*
 - *Texte, Bilder, Tabellen, Graphiken*
 - *Ansammlung von Informationen in Dokumenten-Datenbanken*
 - *i.d.R. Dokumente auf Server und Zugriff von Arbeitsstationen*
 - *Zugriff über Internet*
 - *Synchronisation der Dokumente*



exkurs: lotus notes domino (7)

- *Daten-Ansichten in Lotus Domino Notes-Datenbanken:*
 - *Lotus Domino Datenbanken bestehen aus folgenden Elementen:*
 - *Dokumenten*
 - *Ansichten*
 - *Formulare/Masken*
 - *Ansicht = erste Schnittstelle zur Datenbank*
 - *beliebig viele Ansichten in Datenbanken möglich*
 - *Datensätze in Ansichtenlisten können Unter-Datensätze enthalten*
 - *Statusansichten*



exkurs: lotus notes domino (8)

- *Formulare/Masken (1):*
 - *Festlegung des Layouts eines Dokuments*
 - *Maske enthält statische und dynamische Bereiche*
 - *8 verschiedene Feld-Typen:*
 - *Text*
 - *Zahl*
 - *Zeit*
 - *Schlüsselwörter*
 - *Rich Text*
 - *Autorenname*
 - *Lesername*
 - *Abschnitt*



exkurs: lotus notes domino (9)

- *Formulare/Masken (2):*
 - *Felder können definiert werden als:*
 - *Bearbeitbar*
 - *Berechnet*
 - *Nicht-bearbeitbar*
 - *Berechnet zur Anzeige*
 - *Berechnet beim Anlegen*
 - *Können Funktionen, Formeln oder Makros enthalten*

