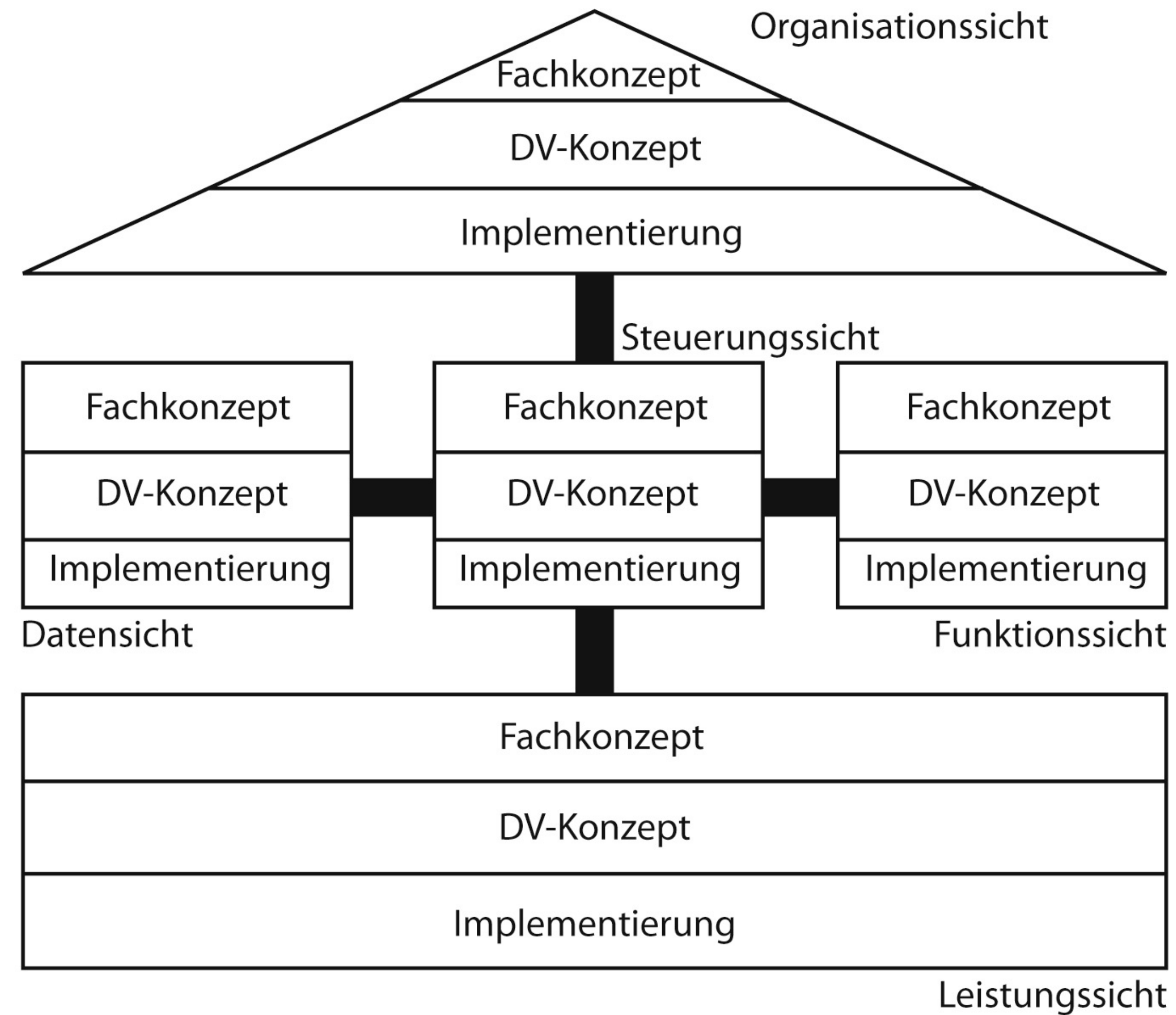


exkurs

arbeitsgruppe wirtschaftsinformatik
- managementinformationssysteme -
prof. dr. hans-knud arndt

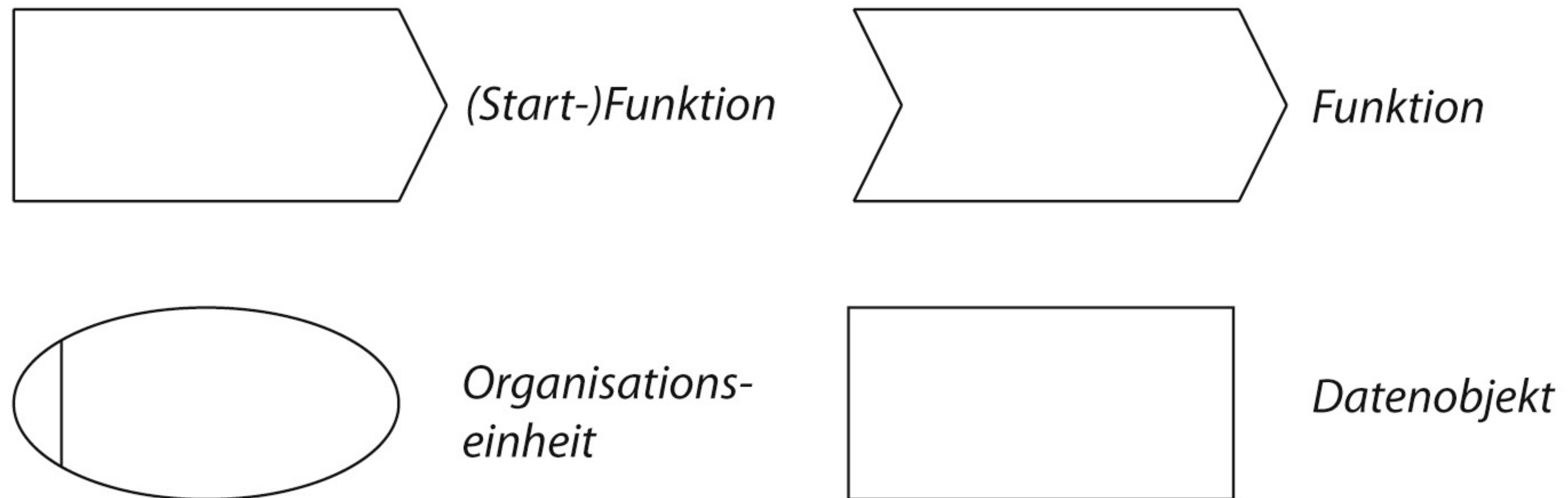
ARIS-Rahmenkonzept

In Anlehnung an Scheer 2002, S. 41



Wertschöpfungskettendiagramm (WKD):

In Anlehnung an Seidlmeier 2010, S. 75



Ereignisgesteuerten Prozessketten (EPK):

In Anlehnung an Scheer 1994, S. 50

Knoten

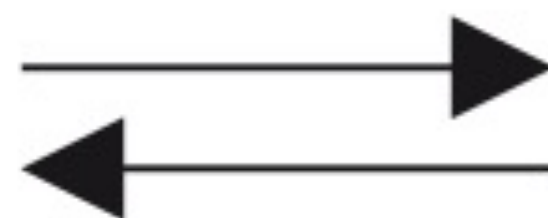


Funktion



Ereignis

Kanten



Funktionsfluss

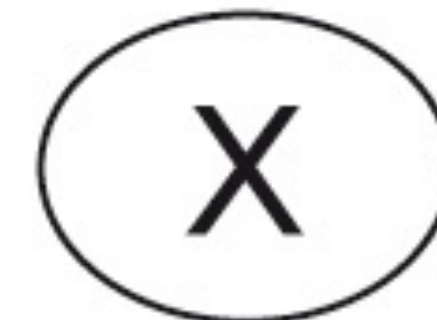
Konnektoren



AND-Konnektor



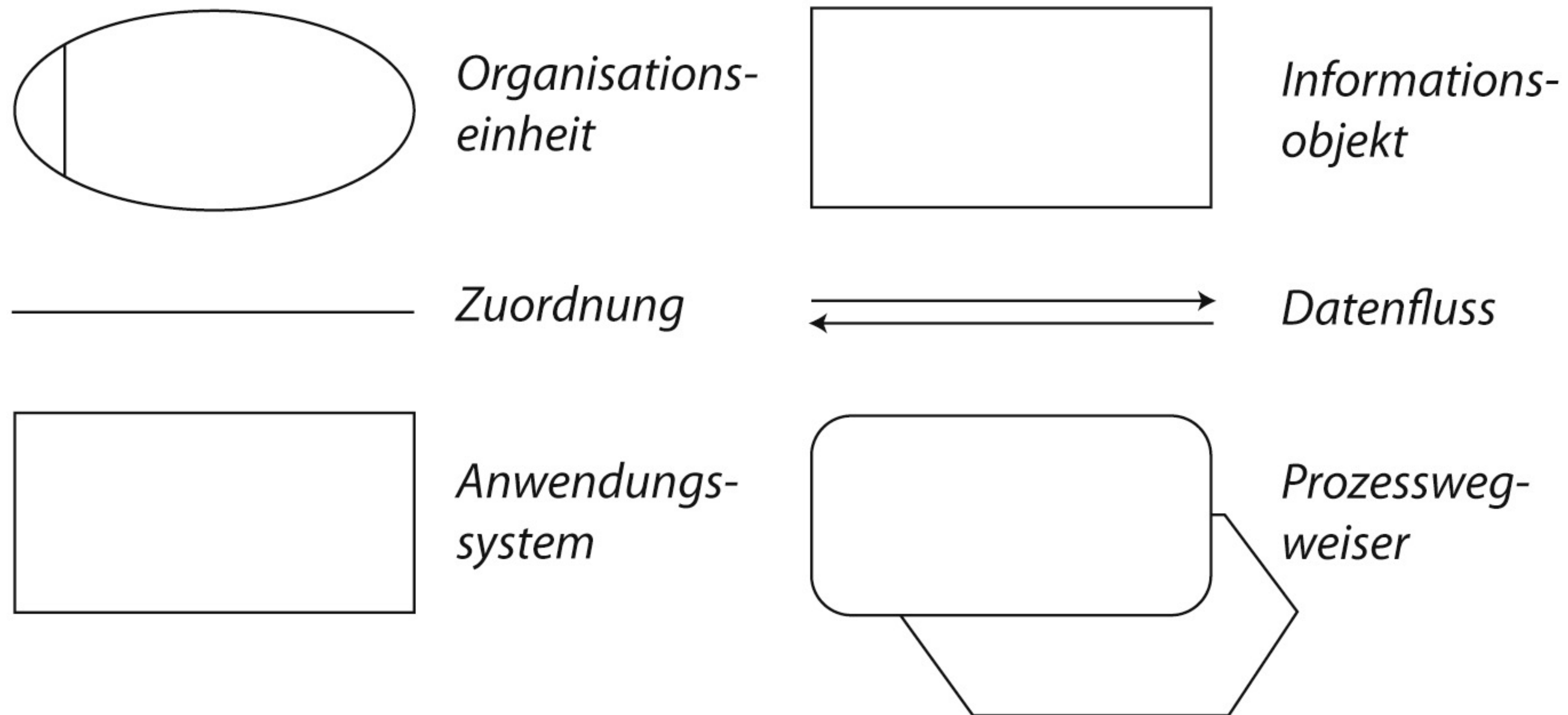
OR-Konnektor



XOR-Konnektor

Erweiterte ereignisgesteuerten Prozessketten (eEPK):

In Anlehnung an Gadatsch 2010, S. 206

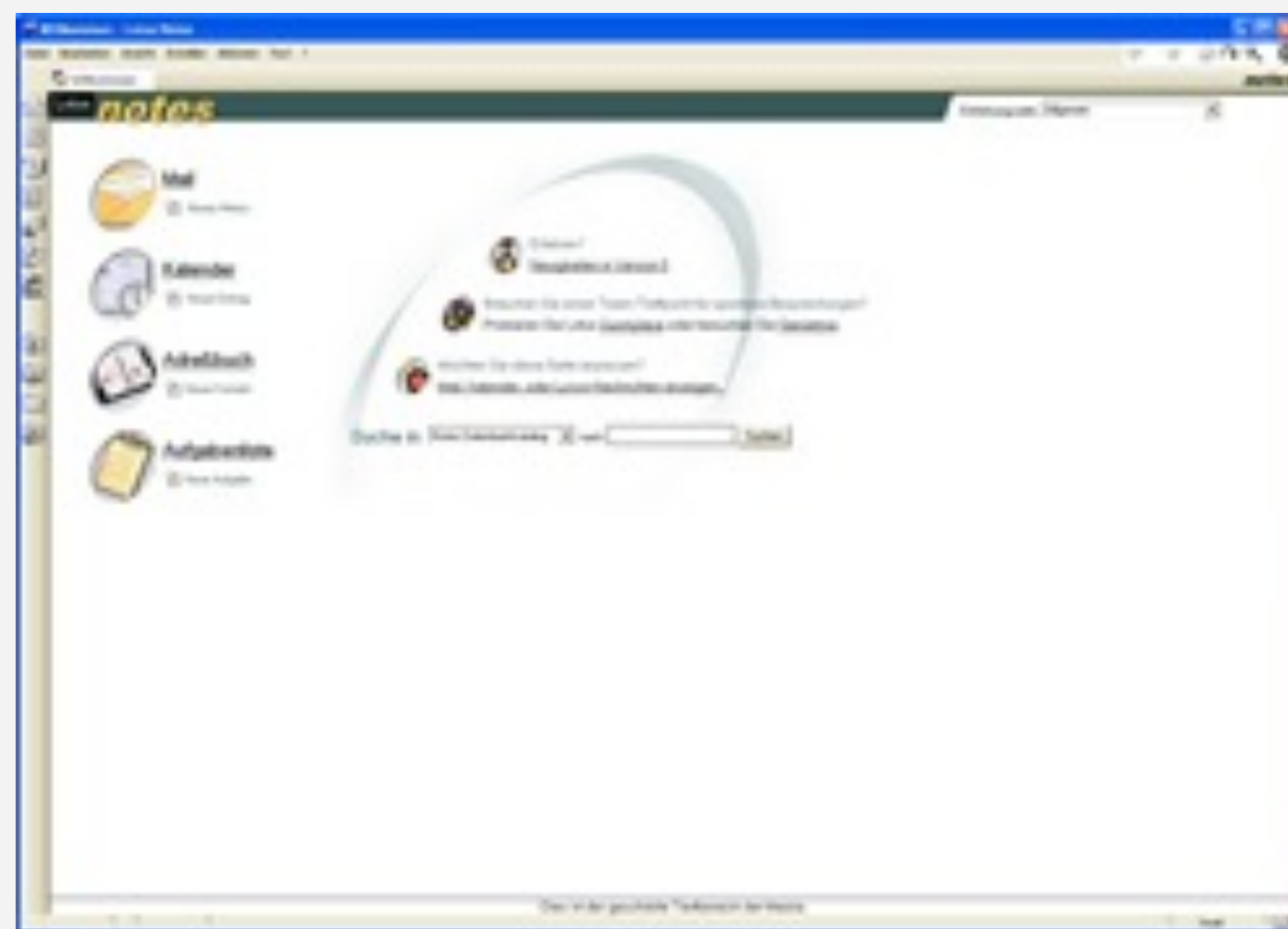


- Kennzeichen von Lotus Notes Domino:
 - Verbindung von zwei Applikationen
 - im einzelnen:
 - betriebssystem-unabhängig
 - Entwicklungsumgebung
 - Dokumentenorientiert
 - Datenbank
 - Client-Server-Architektur
 - Kommunikation zwischen Benutzern

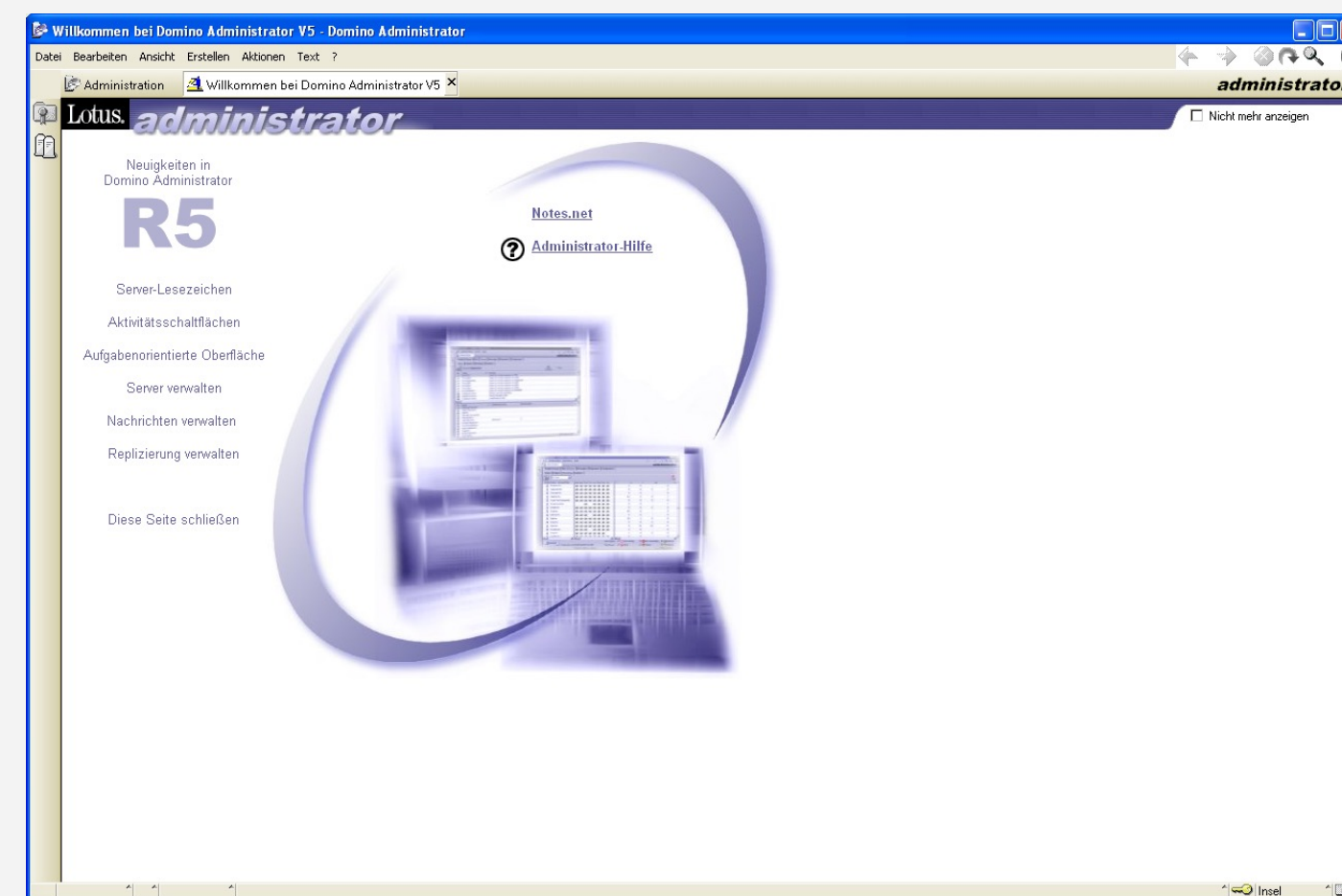
- Domino-Server-Technologie:
 - seit 4.5 ist Notes ein übergreifendes Internet/Intranet-Groupwareprodukt
 - damit Zugriff auf Domino/Notes-Datenbanken möglich
 - Domino-Server ist:
 - HTTP-Server
 - spezielle Verarbeitungslogik
 - ehemaliger Notes-Server

Client Versionen ab Release 5:

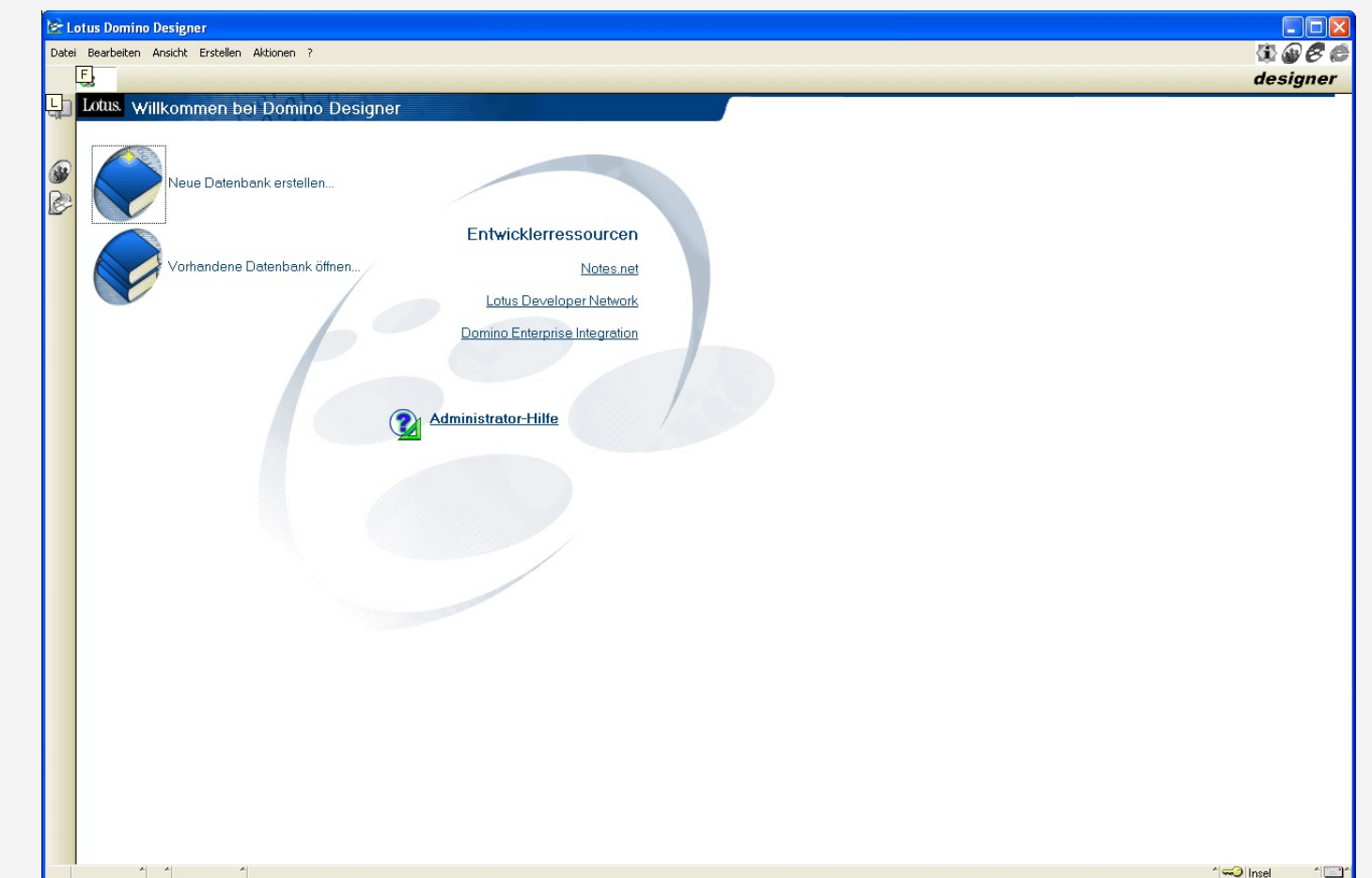
- Lotus Notes Client



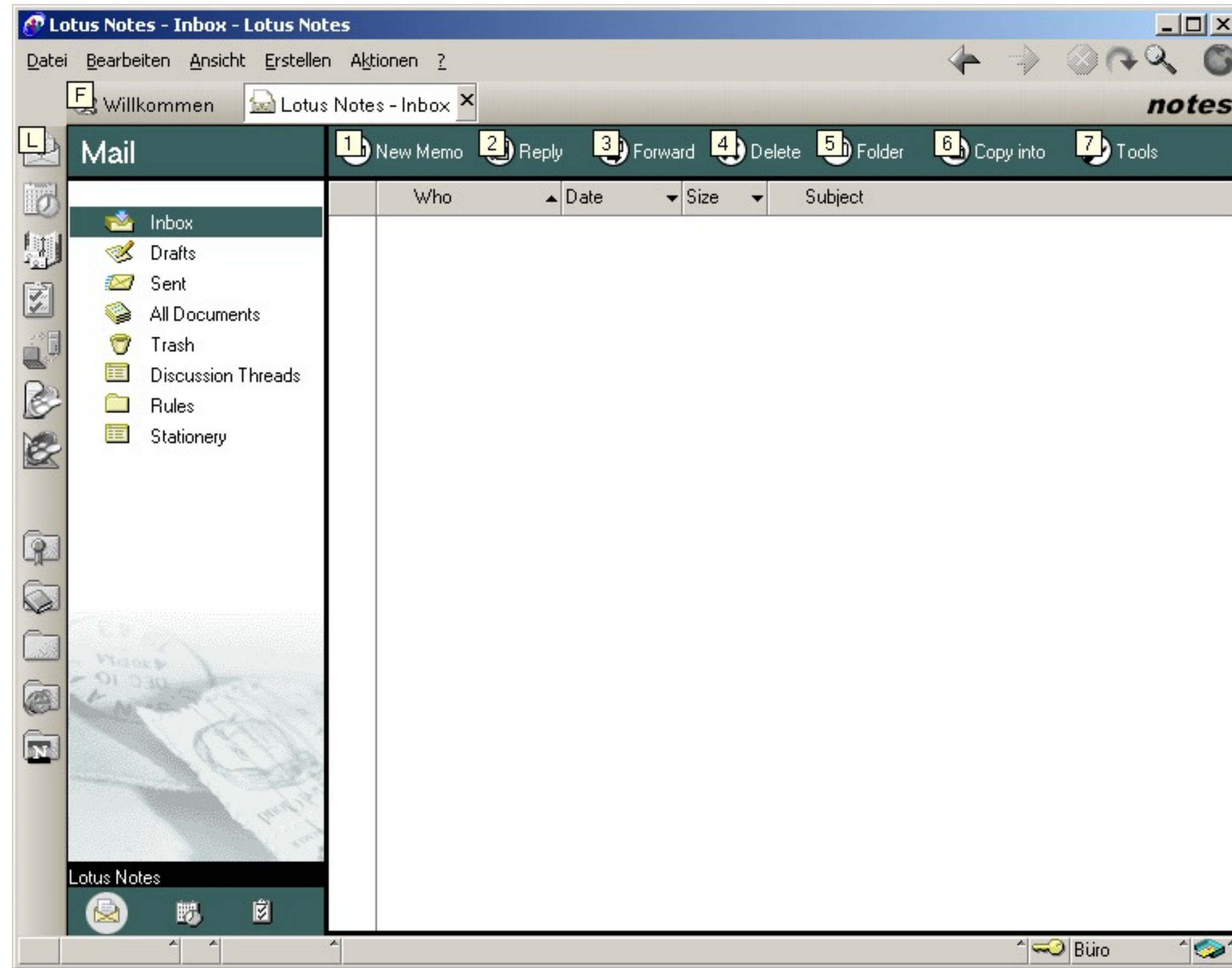
- Lotus Domino Administrator



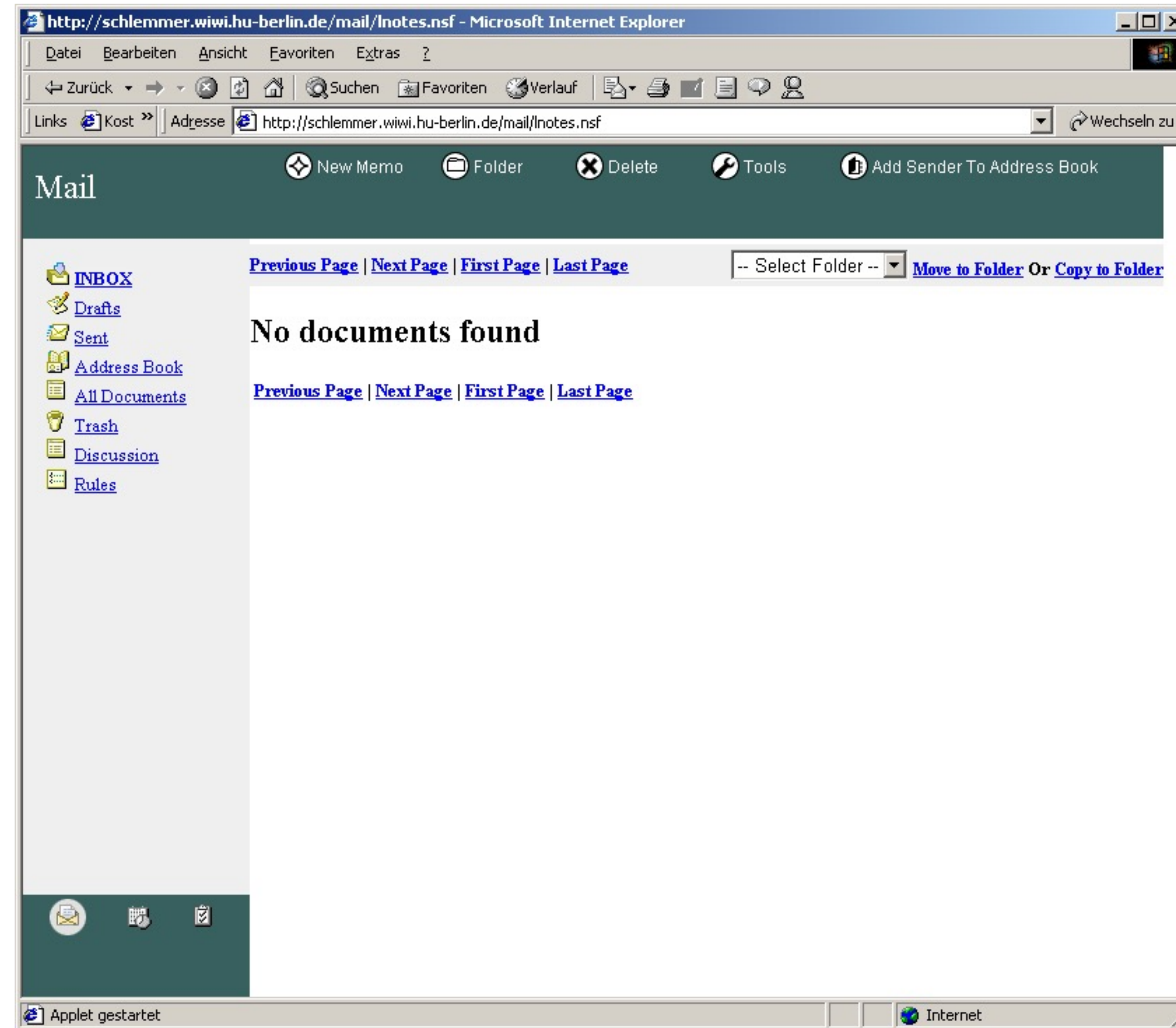
- Lotus Domino Designer



Notes-Client:



Internet-Zugriff:



- Dokumenten-Datenbanken zur Verwaltung von unstrukturierten Informationen:
 - Texte, Bilder, Tabellen, Graphiken
 - Ansammlung von Informationen in Dokumenten-Datenbanken
 - i.d.R. Dokumente auf Server und Zugriff von Arbeitsstationen
 - Zugriff über Internet
 - Synchronisation der Dokumente

- Daten-Ansichten in Lotus Domino Notes-Datenbanken:
 - Lotus Domino Datenbanken bestehen aus folgenden Elementen:
 - Dokumenten
 - Ansichten
 - Formulare/Masken
 - Ansicht = erste Schnittstelle zur Datenbank
 - beliebig viele Ansichten in Datenbanken möglich
 - Datensätze in Ansichtenlisten können Unter-Datensätze enthalten
 - Statusansichten

- Formulare/Masken (1):
 - Festlegung des Layouts eines Dokuments
 - Maske enthält statische und dynamische Bereiche
 - 8 verschiedene Feld-Typen:
 - Text
 - Zahl
 - Zeit
 - Schlüsselwörter
 - Rich Text
 - Autorennamen
 - Lesernamen
 - Abschnitt

- Formulare/Masken (2):
 - Felder können definiert werden als:
 - Bearbeitbar
 - Berechnet
 - Nicht-bearbeitbar
 - Berechnet zur Anzeige
 - Berechnet beim Anlegen
 - Können Funktionen, Formeln oder Makros enthalten