

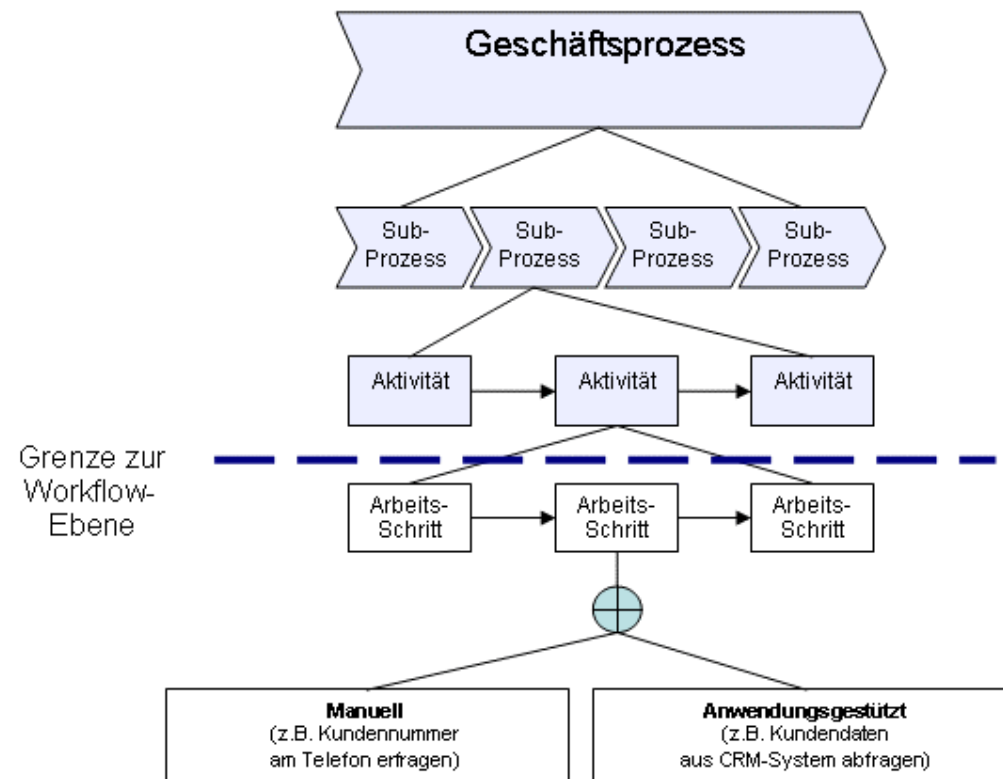
Workflow Management: Workflow (1)

Abgrenzung:

- Geschäftsprozeß
- Vorgang (Aktivität)
- Arbeitsablauf (Workflow)
- Arbeitsschritt (Work Item)



Workflow Management: Workflow (2)



Quelle: Freund: Geschäftsprozesse vs. Workflows, 2005

Vorlesung Einführung in Managementinformationssysteme



Workflow Management: Aufgabe und System

Aufgabe:

- Workflow Management (WfM)

System:

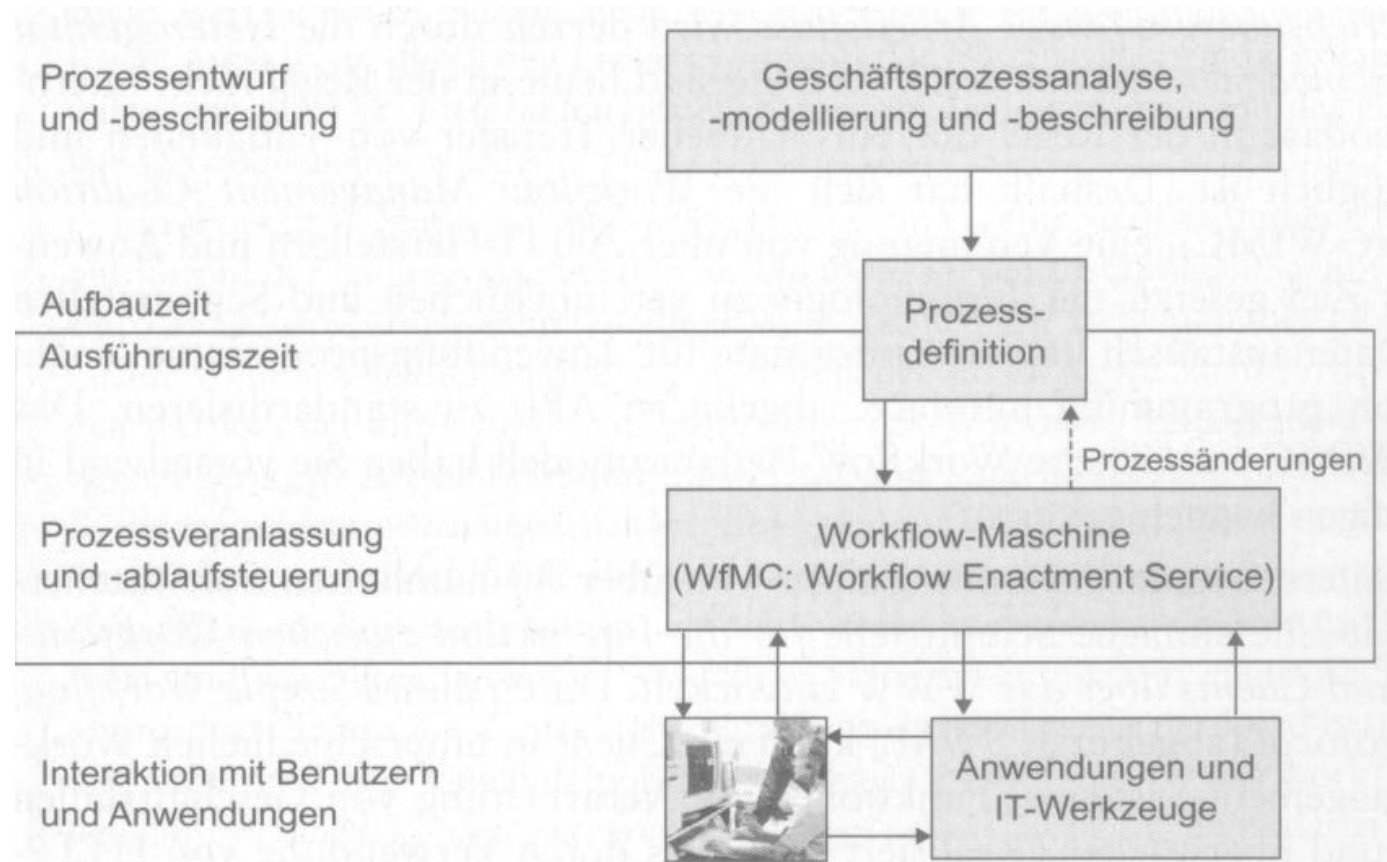
- Workflow System -> Workflow Management System
- Workflow Management System (WfMS)

Standardisierungsorganisation:

- Workflow Management Coalition (WfMC)



Workflow Management: Systemmerkmale



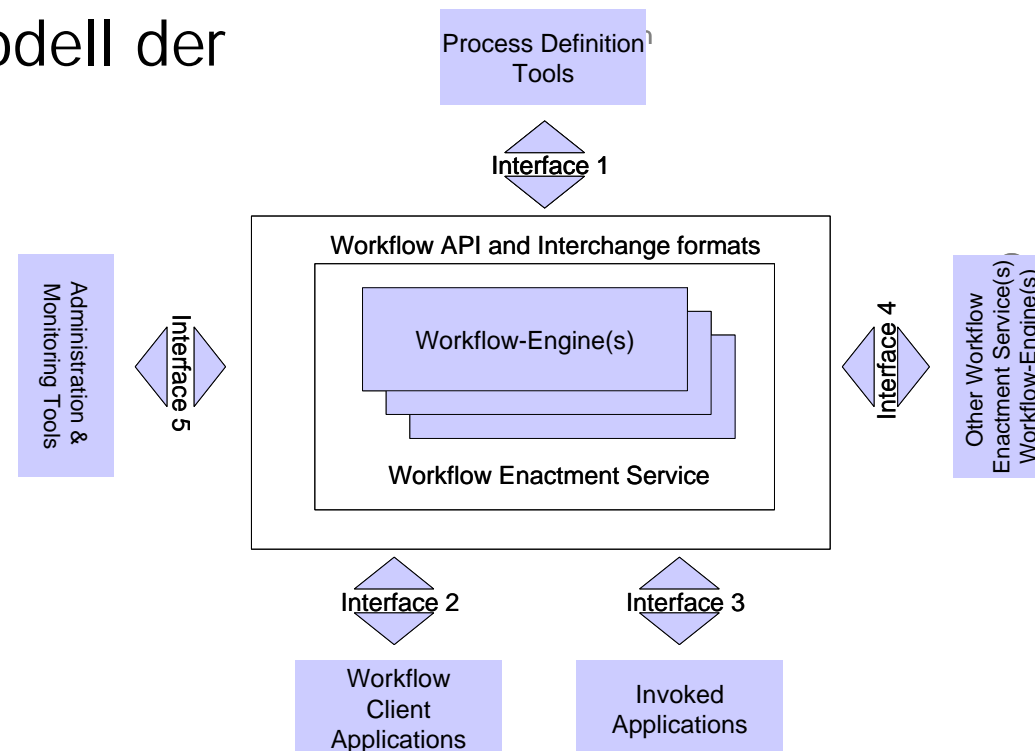
Quelle: Hansen, wirtschaftsinformatik, 8. Aufl., 2001

Vorlesung Einführung in Managementinformationssysteme



Workflow Management: Referenzmodell

Referenzmodell der WfMC:



Quelle: Gadatsch, 2002, S. 183

Vorlesung Einführung in Managementinformationssysteme



Workflow Management: Asynchrone Web Services

Unterstützung der Schnittstellen des WfMC-Referenzmodells:

- Simple Workflow Access Protocol (SWAP)
- Asynchronous Service Access Protocol (ASAP) / Asynchronous Webservices Protocol (AWSP)
- Workflow-Extensible Markup Language (Wf-XML)
- jFlow



Workflow Management: SWAP

Simple Workflow Access Protocol (SWAP):

- Ansatz der Internet Engineering Task Force (IETF)
- Definition von 4 Schnittstellen durch SWAP:
 - Initiierung von Vorgängen
 - Management von Vorgängen
 - Monitoring von Vorgängen
 - Kontrolle über Ausführung von Vorgängen auf externen Workflow-Systemen
- Datenaustausch basiert auf HyperText Transfer Protocol (HTTP)
- Datenformat: eXtensible Markup Language (XML)



Vorlesung Einführung in Managementinformationssysteme



Workflow Management: ASAP/AWSP (1)

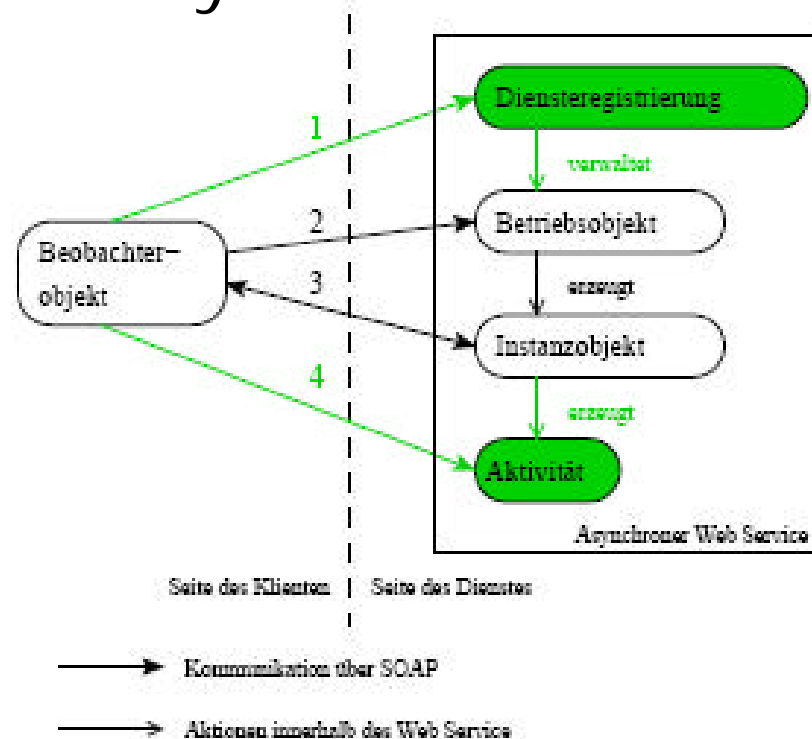
Asynchronous Service Access Protocol (ASAP)/
Asynchronous Webservices Protocol (AWSP):

- Ansatz der Organization for the Advancement of Structured Information Standards (OASIS)
- Definition von:
 - Dienstinstanzen (Web Services)
 - Ressourcentypen:
 - Betriebsobjekt
 - Instanzobjekt
 - Beobachterobjekt



Workflow Management: ASAP/AWSP (2)

Modell eines asynchronen Web Service:



Quelle: Kunis, 2005, S. 26

Vorlesung Einführung in Managementinformationssysteme



Workflow Management: WF-XML

Workflow-Extensible Markup Language (Wf-XML):

- Erweiterung von ASAP/AWSP
- Ressourcendefinitionen:
 - Betriebsobjekt
 - Instanzobjekt
 - Beobachterobjekt
 - Dienstregistrierung (Service Registry)
 - Aktivitätsressource (Activity Resource)



Vorlesung Einführung in Managementinformationssysteme



Workflow Management: jFlow (1)

jFlow:

- Ansatz der Object Management Group (OMG)
- Basis: Common Object Request Broker Architecture“ (CORBA) -Standard
- Zusätzliche jFlow-Schnittstellen:
 - WfBaseExecutionObject
 - WfRequester
 - WfProcessMgr
 - WfProcess
 - WfActivity
 - WfResource
 - WfAssignment

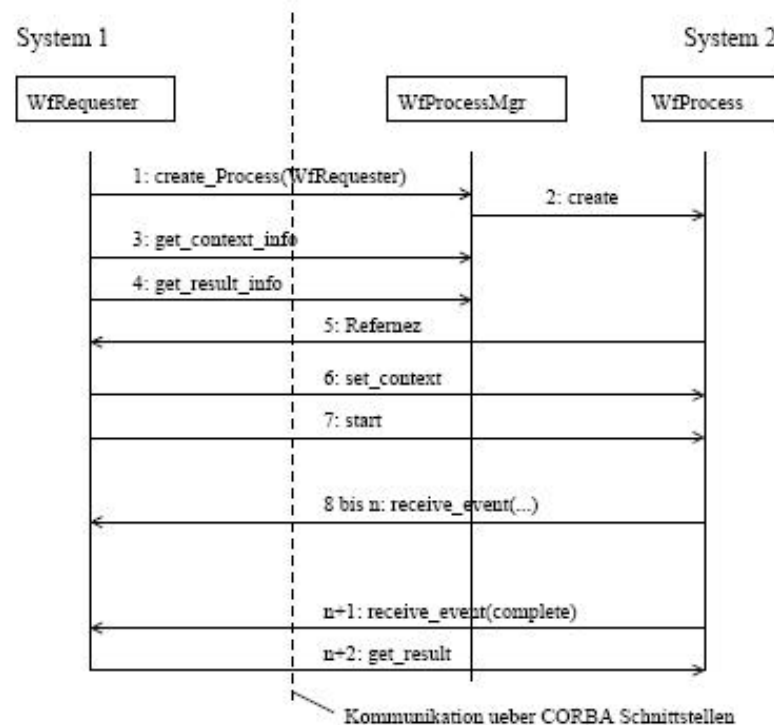


Vorlesung Einführung in Managementinformationssysteme



Workflow Management: jFlow (2)

Nutzungsbeispiel der jFlow-Schnittstellen:



Quelle: Kunis, 2005, S. 28

Vorlesung Einführung in Managementinformationssysteme

